

# MS<sup>®</sup> Verbinder

PATENTED PRODUCT

MADE IN FRANCE

Verbindungen / Schwere Transportbänder und Rundballen Gurte



**MLT**  
Minet Lacing Technology



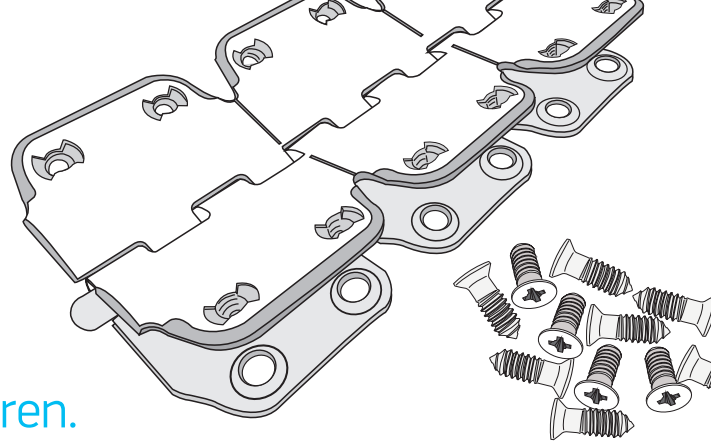
**BROSIUS**  
Transportbandtechnik GmbH

The experience of the past is the  
development of the future.  
Your partner since 1972.



# Was ist der MS<sup>®</sup>-Verbinder ?

Der einzige Schraubverbindung, innovativ und einfach zu installieren.



## + Ein revolutionäres Verbindungssystem

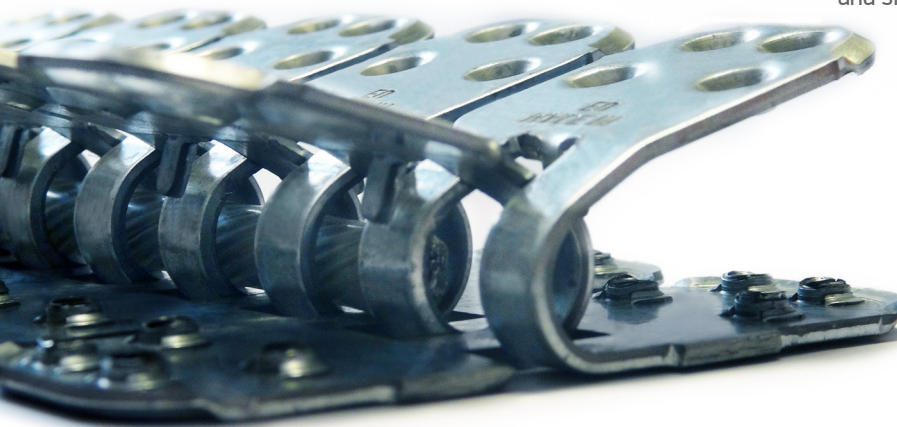
Die **MS<sup>®</sup>-Verbindung** ist eine innovative und schnelle Lösung, um Ihre Bänder durch einfaches Verschrauben zu verbinden. Entwickelt und patentiert von MLT, ist diese mechanische Verbindung extrem einfach zu installieren.

Sie ist von der Technologie der Nietenverbinder inspiriert und bringt eine große Weiterentwicklung in der einfachen Installation. In der Tat ist der **MS<sup>®</sup>-Verbinder** ein Metallverbinder, der geschraubt wird.

Die Schrauben, die für die Installation verwendet werden, sind selbstschneidend: keine Vorbohrung oder Schablone erforderlich, die Schrauben werden zum Zeitpunkt der Montage des Verbinders (3,5 bis 18 mm dick) direkt durch das Band geführt.

Außerdem erfordert seine einfache Installation keine spezielle Verlegevorrichtung: ein elektrischer oder pneumatischer Schraubendreher ist ausreichend.

Der **MS<sup>®</sup>-Verbinder** ist somit eine echte Revolution im Bereich Metallverbinder, er ist wirtschaftlich, praktisch und sicher.



## + Widersteht in allen Situationen

Er kann an Bändern mit hohen Bruchspannungen installiert werden: bis zu 1 250 N/mm (800 PIW) und Trommeldurchmesser von 75 bis 450 mm (3'' bis 18''). Seine Schrauben können den Verbinder am Band mit einem «Schraubstock-Effekt» fest anziehen. Der **MS<sup>®</sup> Verbinder** ist in verzinktem Stahl.

Durch den Einsatz der Edelstahlvariante verbindet sich der **MS<sup>®</sup>** mit Gurten, welche für die Lebensmittel-, Getränke- und Recyclingindustrie entwickelt wurde.

Unsere Verbinder sind segmentiert, um auf die gewünschte Breite zu kürzen.

Das Verbindungskabel ist in Durchmessern von 4 bis 10 mm (3'' bis 18'') erhältlich. Beschichteter Stahl oder in Edelstahl beschichtetes Polyamid.

Sie können eine Unterlegscheibe an den Enden Ihres Verbindungskabels installieren, um das Herauswandern zu vermeiden.



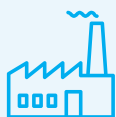
# Der MS<sup>®</sup>-Verbinder, effektiv in Ihren Notsituationen

Einfach und schnell zu installieren!

## DIE VORTEILE

- Ein Schraubendreher ist für die Installation ausreichend
- Schnelle Installation zur Reduzierung von Ausfallzeiten
- Kein Vorbohren
- Ermöglicht das Fixieren von Gummibändern im Notfall

## Anwendungen



Schwerindustrien



Bergwerke



Zementwerke



Steinbrüche und  
Tagebaue

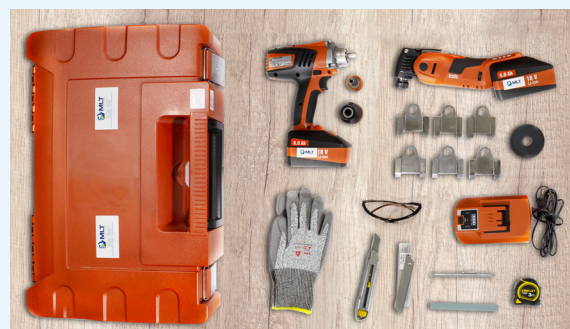
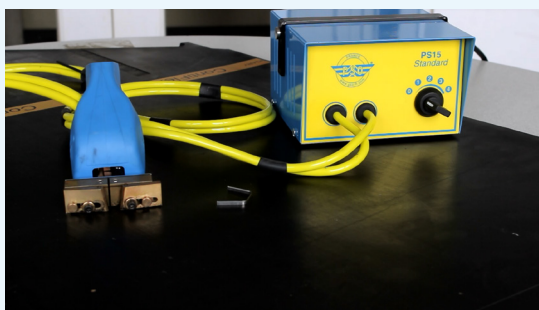


Landwirtschaft

## PS-15 skiver

Das **PS-15** Standard ist ein qualitativ hochwertiges Schälwerkzeug mit einer Ausschalt- und 4 Temperatureinstellungen.

Das auf jedem Teil Ihres Bandes von 1,5 mm bis zu einer Tiefe von 15 mm schälen kann. Jedes Teil ist als Ersatzteil erhältlich.



## Kabelloser Werkzeugsatz mit Skiver und Schraubendreher

Dieses Paket bietet Ihnen einsatzbereite Tools zur Installation der meisten MLT -Produkte, einschließlich der **MS<sup>®</sup>**, bestehend aus:

- einem Akku Skiver und Zubehör,
- einem Akku Schrauber und Zubehör,
- Persönliche Schutzausrüstung (PSA)

Mit den insgesamt **17 im Paket** enthaltenen Elementen können Sie Ihre Installationen problemlos in Rekordzeit fertig stellen.



# MS<sup>®</sup> Verbinder



MS25



MS35



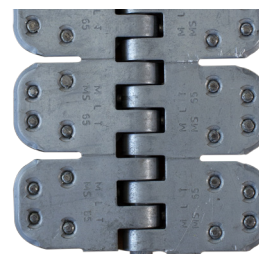
MS45



MS55



MS65



The experience of the past is the development of the future.  
Your partner since 1972.

Vertriebspartner



**MLT**  
Minet Lacing Technology

PATENTED PRODUCT  
**MADE IN FRANCE**

ZI du Clos Marquet, 15 rue Michel Rondet,  
42400 Saint-Chamond - France  
tél. +33 (0)4 77 22 19 19 - [www.mlt-lacing.com](http://www.mlt-lacing.com)