



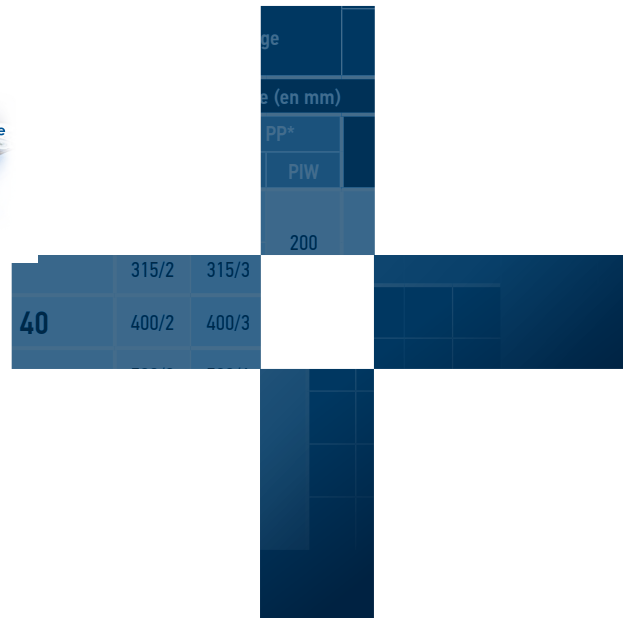
## TECHNISCHE DATEN

# FIX'N GO<sup>®</sup> PATCH

EW <sup>®</sup>	Bande EP ou PP <sup>*</sup>		Entretoise	Dimensions des vis													
	N/mm	PIW		3,5	4,5	4,5	4,5	2,5	4,5	3,5	6,5	2,5	6,5	3,5			
250/2	253/3	200	Taille unique Entretoise SUPER-SCREW <sup>®</sup> EVOLUTION														
315/2	315/3																
400/2	400/3																
500/3	500/4																
630/2	630/3	360															
630/4	630/5																
500/3	500/4																



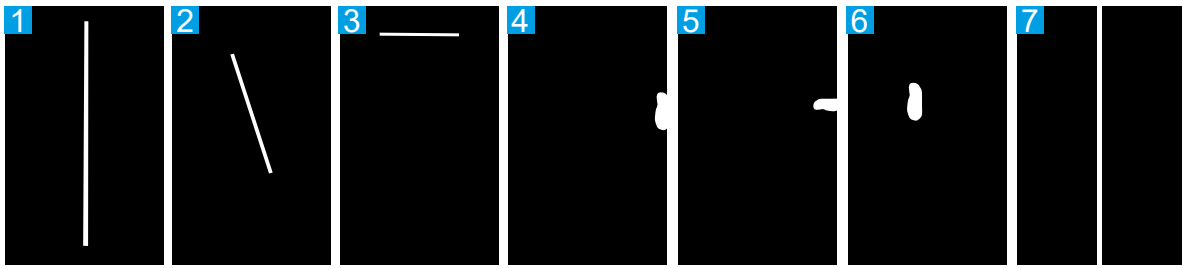
The experience of the past is the development of the future.  
Your partner since 1972.





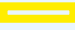

# AUSWAHLTABELLE FIX'N GO®

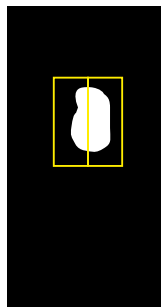
## ✚ Für welche Anwendung können Sie FIX'N GO® benutzen?

1. Längsrisse.
2. Querrisse weniger als 50% der Bandbreite.
3. Sie müssen Minimum 20% der Bandbreite bei jeder Seite haben.
4. Randrisse mit weniger als 20% der Bandbreite.
5. Löcher bis 10 cm Breite am Rand (mehr als 3 cm : die Löcher mit einem Fördergurtstück ausfüllen).
6. Löcher bis 20 cm Breite am Rand (mehr als 3 cm : die Löcher mit einem Fördergurtstück ausfüllen).
7. Verbindung von 2 Fördergurten in Längsrichtung (2-Linien für die Schrauben an jeder Seite).



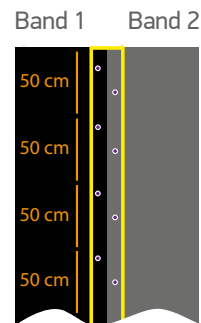
### LEGEND

-  Transportbänder
-  Löcher/ Risse
-  FIX'N GO®
-  Schrauben



### Wenn die Löcher größer als der FIX'N GO® sind:

Montieren Sie einen 2. FIX'N GO® daneben. Diese Stücke müssen parallel der Laufrichtung montiert sein.



### Für eine 2-Bänder Längsrichtung-Verbindung:

Schrauben Sie je 50cm auf beide Bänder Abwechselnd über die ganze Länge verschrauben.



## Finden Sie Ihre Schrauben entsprechend Ihrer Fördergurte:

Aus dem Farbcode können Sie den richtigen **FIX N'GO®** sowie die zugehörigen Schrauben wählen.

Wenn die Schrauben zu lang sind, können diese abgeschliffen werden.

### Für ABRIEBBESTÄNDIG, SELBSTVERLÖSCHEND und FETTBESTÄNDIG Version :

hobeln der Oberseite mit einer Klinge von 4.5 mm und der Unterseite mit einer Klinge von 2.5 mm.

### Für die hitzebeständig Version :

hobeln der Oberseite mit einer Klinge von 6.5mm und der Unterseite mit einer Klinge von 2.5mm.

ABRIEBBESTÄNDIG SELBSTVERLÖSCHEND FETTBESTÄNDIG		Wählen Sie die Größe der Schrauben entsprechend den Fördergurten und der Belagsstärke (mm)									
Art des Fördergurtes		3 + 1	4 + 1.5	5 + 1.5	4 + 2	5 + 3	6 + 2	6 + 3	8 + 3	10 + 3	
250/2		5x10									
315/2	315/3	5x10	5x10	5x10	5x10						
400/2	400/3	5x10	5x10	5x10	5x10	5x12	5x12	5x12			
500/3	500/4	5x10	5x10	5x12	5x10	5x12	5x12	5x12			
630/2	630/3				5x10	5x12	5x12	5x12	5x14		
630/4	630/5				5x12	5x12	5x12	5x14	5x16		
800/2	800/3					5x12	5x12	5x12	5x16	5x18	
800/4	800/5					5x14	5x14	5x14	5x16	5x18	
1000/2	1000/3					5x14	5x14	5x14	5x16	5x18	
1000/4	1000/5					5x14	5x14	5x16	5x18	5x20	
1250/3	1250/4						5x16	5x16	5x18	5x20	
1250/5	1250/6						5x16	5x16	5x18	5x20	

HITZEBESTÄNDIG		Wählen Sie die Größe der Schrauben entsprechend den Fördergurten und der Belagsstärke (mm)									
Art des Fördergurtes		3 + 1	4 + 1.5	5 + 1.5	4 + 2	5 + 3	6 + 2	6 + 3	8 + 3	10 + 3	
250/2		5x12									
315/2	315/3	5x12	5x12	5x12	5x12						
400/2	400/3	5x12	5x12	5x12	5x12	5x12	5x12	5x12			
500/3	500/4	5x12	5x12	5x12	5x12	5x12	5x12	5x12			
630/2	630/3				5x12	5x12	5x12	5x12	5x14		
630/4	630/5				5x14	5x12	5x12	5x14	5x16		
800/2	800/3					5x12	5x12	5x12	5x16	5x18	
800/4	800/5					5x14	5x14	5x14	5x16	5x18	
1000/2	1000/3					5x14	5x14	5x14	5x16	5x18	
1000/4	1000/5					5x14	5x14	5x16	5x18	5x20	
1250/3	1250/4						5x16	5x16	5x18	5x20	
1250/5	1250/6						5x16	5x16	5x18	5x20	

Abstreifer

# VERPACKUNGEN

## FIX'N GO® gibt es in 2 Ausführungen

Jeder **FIX'N GO®** ist 158mm breit und benötigt 150 Schrauben/Meter. Jedes Band wird mit einer Klinge von 4,5mm oder 6,5mm auf der Oberseite runtergehobelt und die Unterseite mit einer 2,5mm Klinge

### NOTFALL-SET (2 METER)



Das Kit enthält:

- 2 Meter **FIX'N GO®** (jeweils mit Ober- und Unterseite),
- 2x 300 Schrauben (2 unterschiedliche Größen),
- Montage-Set (10 Schrauben + PZ-Bit).

### PROFESSIONELL-SET (20 METER)



Das Kit enthält:

- 20 Meter **FIX'N GO®** (1 Rolle mit Oberseite und 1 Rolle mit Unterseite)
- Mit 3000 Schrauben:
  - Abriebfeste Verpackung, Selbstverlöschend und fettbeständig
    - 600 Schrauben 5 x 10 mm,
    - 900 Schrauben 5 x 12 mm,
    - 600 Schrauben 5 x 14 mm,
    - 300 Schrauben 5 x 16 mm,
    - 300 Schrauben 5 x 18 mm,
    - 300 Schrauben 5 x 20 mm,
    - Montage-Set (Schrauben mit Über länge + PZ-Bit)
  - Hitzebeständige Verpackung:
    - 1050 Schrauben 5 x 12 mm,
    - 900 Schrauben 5 x 14 mm,
    - 450 Schrauben 5 x 16 mm,
    - 300 Schrauben 5 x 18 mm,
    - 300 Schrauben 5 x 20 mm,
    - Montage-Set (Schrauben mit Über länge + PZ-Bit)

## Zwei Stahlsorten für Schrauben und Einsätze verfügbar



### Schrauben und Einsatz aus Stahl

Höhe Beständigkeit, die beste Wahl für die meisten Anwendungen:  
**Bergbau, Zementwerke, Steinbrüche, usw.**



### Schrauben und Einsatz aus Edelstahl

Korrosionsbeständig und salzartige Umgebung:  
**Goldminen, Phosphat-Minen, Sortierzentrum, Düngemittelfabrik, usw..**



Für jegliche Unterstützung bei der Installation unserer Produkte oder bei der Lösung von Problemen auf Ihrem Förderband können Sie unseren **HOTLINE Service** in Echtzeit in Anspruch nehmen.

Registrierung auf [www.mlt-lacing.com/mlt-hotline](http://www.mlt-lacing.com/mlt-hotline)

Tel. (030) 455 23 58 / 59  
[info@brosius-berlin.de](mailto:info@brosius-berlin.de)  
[www.brosius-berlin.de](http://www.brosius-berlin.de)

Vertriebspartner

PATENTED PRODUCT  
**MADE IN FRANCE**

 **MLT GROUP**  
Conveyor Solutions Expert

 **MLT GROUP**  
Minet Lacing Technology

 **TECHNICGUM**  
MLT GROUP

[www.mltgroup-conveyor.com](http://www.mltgroup-conveyor.com) - [info@mltgroup-conveyor.com](mailto:info@mltgroup-conveyor.com)