

**SUPER-SCREW**  
EVOLUTION<sup>®</sup>

*the Original*  
since  
1994



PATENTED PRODUCT



MADE IN FRANCE

Verbindung / Schwerindustrie



# Die wichtigsten Vorteile dieser neuen Generation der SUPER-SCREW®

Diese brandneue, patentierte Verbindung wurde entwickelt, um Ihnen grundlegende Verbesserungen zu bringen



## Einfacher und schneller zu installieren

Nahtlose Integration:

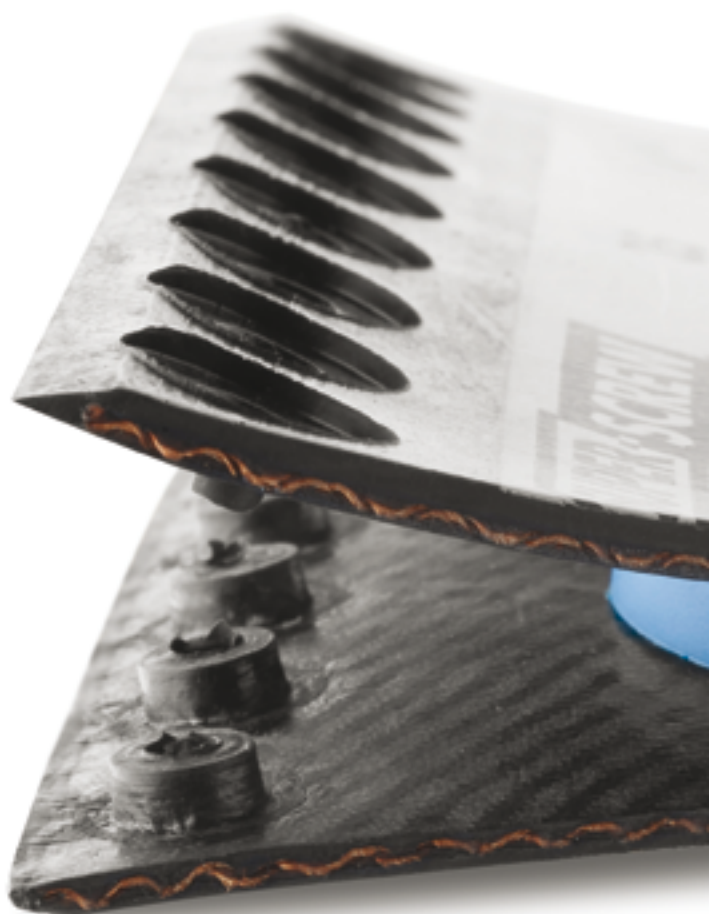
- Einfacheres Verbinden im Winkel
- Weniger Schrauben für schnellere Installation
- Leichteres skiven
- Neue Abstandhalter für gleiche Breite zum skiven auf beiden Seiten



## Dünnere und widerstandsfähiger

Neues, stärkeres Gewebe:

- Bessere Integration in das Band
- Verbesserte Bruchfestigkeit
- Höhere Abriebfestigkeit
- Flexiblere Verbindung



## Vollständig integriert

Bessere Integration in das Band :

- Kleinere Trommeldurchmesser
- Bessere Kompatibilität mit Abstreifern



PATENTED PRODUCT  
MADE IN FRANCE

**SUPER-SCREW**  
EVOLUTION

Made in France  
Patented

ABRASION R

RESISTANT

*Original*  
Abbisince  
1964

The experience of the post-E-line  
Original is the result of 120 years  
of leather since 1922

**BROSIOUS**  
Transportbandtechnik GmbH

**MLT**  
Mixed Laser Technology

# SUPER-SCREW® Evolution

## The Original: was ist das?

Die neue Generation der flexiblen Verbindung zum Schrauben



### Verbinden Sie Ihr Band einfach mit Schrauben !

MLT ist der ursprüngliche Erfinder und Hersteller des **SUPER-SCREW®**, der einzigen flexiblen Schraubenverbindung, seit 1994. Unser Wunsch, in der Innovation weiter zu gehen und immer Ihren Bedarf gerecht zu werden, hat die **MLT**-Teams dazu bewogen, den **SUPER-SCREW® Evolution** zu entwickeln.

Wenn Sie vor Ort sind, sind Sie regelmäßig mit feldbasierten Problemen konfrontiert:

- die Notwendigkeit, Maschinenstillstandszeiten so weit wie möglich zu minimieren,
- schwierige Zugangsbedingungen, raue klimatische Bedingungen, die die Sicherheit des Personals in Frage stellen,
- Überinvestition,
- Bedarf an qualifizierten Technikern, was zu einem Mangel an Autonomie des lokalen Personals führt, usw..

Die **SUPER-SCREW® Evolution**-Verbindung ermöglicht Ihnen eine Installation unabhängig von :

- der Konfiguration des Förderers,
- die Bedingungen für den Zugang,
- Wetterbedingungen,
- Temperatur (von -30°C (-22°F) bis 200°C (392°F) Spitze).

Außerdem sind die Schrauben speziell als selbstbohrende und selbstschneidende Schrauben konzipiert: sie trennen die Bandfasern ohne zu schneiden. Die Größen bleiben unverändert (identisch mit denen, die für die **SUPER-SCREW®** verwendet werden).

Dieses Feedback inspiriert die **MLT**-Teams tagtäglich und veranlasst sie, über die Verbesserung unserer Produkte nachzudenken, um Ihnen Lösungen anzubieten, die immer auf dem neuesten Stand der Innovation sind. Auf der Grundlage dieser Beobachtungen haben die **MLT**-Teams eine neue Generation von **SUPER-SCREW®** entwickelt, eine einzigartige und innovative Verbindungslösung für Förderbänder:

Die **SUPER-SCREW® Evolution** ist leistungsstark, innovativ und einfach zu installieren!



the Original  
since  
1994



70 Jahre Erfahrung für einen

# SCHNELLEN STARKEN FLEXIBLEN



**SUPER-SCREW**  
EVOLUTION

The experience of the past is the  
guarantee of the future  
Since 1949

**BROSIOUS**  
Transportbandtechnik GmbH

**MLT**  
Mech. Lsgg. Technology





Lassen Sie sich von der

# ENTWICKLUNG

überzeugen





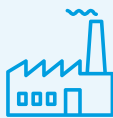
# SUPER-SCREW® Evolution sichert die Kontinuität Ihrer Produktion

Effizient, innovativ, einfach zu installieren!

## VORTEILE

- Reduziert Ausfallzeiten
- Optimiert Ihre Produktivität erheblich
- Einfach und schnell zu installieren
- Kompatibel mit allen Arten von Abstreifern
- Kompatibel mit kleinen Trommeldurchmessern
- Temperatur: von -30°C (-22°F) bis 200°C (392°F) Spitze.

## + Anwendungsbereiche



Schwere Industrien



Bergwerke



Zementwerke

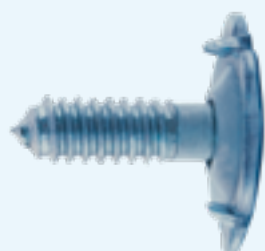


Steinbrüche und Tagebaue

## Zwei Stahlsorten für Schrauben und Einsätze verfügbar

### + Stahlschrauben und Einsätze

Hoch widerstandsfähig, die ideale Wahl in den meisten Situationen  
**Steinbruch, Zementfabrik, Bergwerk usw.**



### + Schrauben und Einsätze aus Edelstahl

Beständig gegen korrosive und salzhaltige Umgebungen  
**Goldminen, Phosphat-Minen, Sortierzentrum, Düngemittelfabrik, usw..**



The experience of the past is the guarantee of the future.  
Since 1972



# VERFÜGBARE GUMMISORTEN

## SUPER-SCREW® Evolution in allen Umgebungen

**+** **SUPER-SCREW® Evolution** ermöglicht es Ihnen, Ihre Förderbänder zu verbinden, unabhängig von Ihrer Tätigkeit und Ihren Bedarf. Je nach Bedingung stehen verschiedene Materialien zur Verfügung:

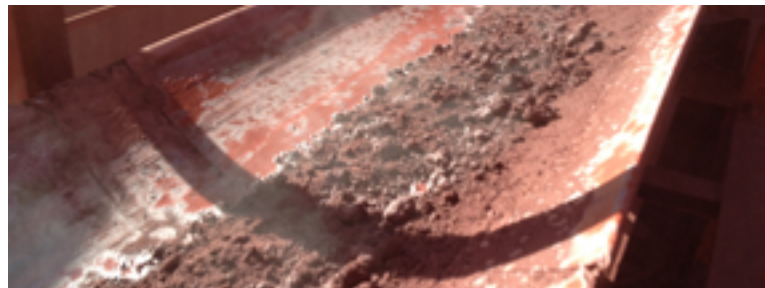
### ABRIEBFEST

**SUPER-SCREW® Evolution**, entwickelt mit einer hohen Qualität von 50 mm<sup>3</sup> abriebfestem Gummi, einem der widerstandsfähigsten, der die meisten Ihrer Anwendungen erfüllt.



### HITZEHEMMEND

**SUPER-SCREW® Evolution** kann auf Ihrem hitzebeständigen Band installiert werden und widersteht Temperaturen von 170°C (338°F) bis 200°C ((392°F) Spitze).



### FEUERBESTÄNDIG

**SUPER-SCREW® Evolution**, hergestellt mit feuerfester Oberfläche nach ISO 340 und ISO 284, gewährleistet Ihre Sicherheit von Silos und Untertagebergwerken.



### HITZEBESTÄNDIG

**SUPER-SCREW® Evolution** kann in Systemen mit Temperaturen von bis zu 150°C (302°F) kontinuierlich und 170°C (338°F) Spitze installiert werden.







## ÖLBESTÄNDIG

**SUPER-SCREW<sup>®</sup> Evolution** ist auch für ölbeständige Oberflächen erhältlich, beständig gegen Öl und Lösungsmittel.



## SEHR NIEDRIGE TEMPERATUR

**SUPER-SCREW<sup>®</sup> Evolution** widersteht selbst bei niedrigen Temperaturen bis  $-30^{\circ}\text{C}$  ( $-22^{\circ}\text{C}$ ) ( $-50^{\circ}\text{C}$  ( $-58^{\circ}\text{F}$ ) auf Anfrage).



## GLEITGURT / REIBBODEN

- **SUPER-SCREW<sup>®</sup> Evolution**, hergestellt für
- Gleitgurt-/Reibboden-Förderbänder, ist in den
- Ausführungen **SUPER-SCREW<sup>®</sup> Evolution 35**
- und **63** mit abriebfestem oder ölbeständigem
- Gummi mit Stahleinlagen in 5 m oder 25 m Rollen
- erhältlich.

Tel. (030) 455 23 58 / 59  
[info@brosius-berlin.de](mailto:info@brosius-berlin.de)  
[www.brosius-berlin.de](http://www.brosius-berlin.de)



Für jegliche Unterstützung bei der Installation unserer Produkte oder bei der Lösung von Problemen auf Ihrem Förderband können Sie unseren **HOTLINE service** in Echtzeit in Anspruch nehmen.

Registrierung auf [www.mlt-lacing.com/mlt-hotline](http://www.mlt-lacing.com/mlt-hotline)

# Installationswerkzeuge

Für eine schnelle und einfache Installation.



## Werkzeuge zur Schritt-bei-Schritt Unterstützung

Dank der von **MLT** entwickelten Installationsschablonen für Ihre **SUPER-SCREW® Evolution** werden Sie Ihre Verbindung einfach durchführen können.

Das Schraubenauswahlwerkzeug hilft Ihnen bei der Auswahl der richtigen Schraube.

Die **SUPER-SCREW® Evolution** Einbauschablone führt Sie und hilft Ihnen jedes Mal, den perfekten Winkel für Ihren **SUPER-SCREW® EVOLUTION** zu finden.

Diese Tabellen werden mit jedem **SUPER-SCREW® EVOLUTION**-Paket geliefert, in Rollen oder gebrauchsfertigen Kits.







## Schneidewerkzeug

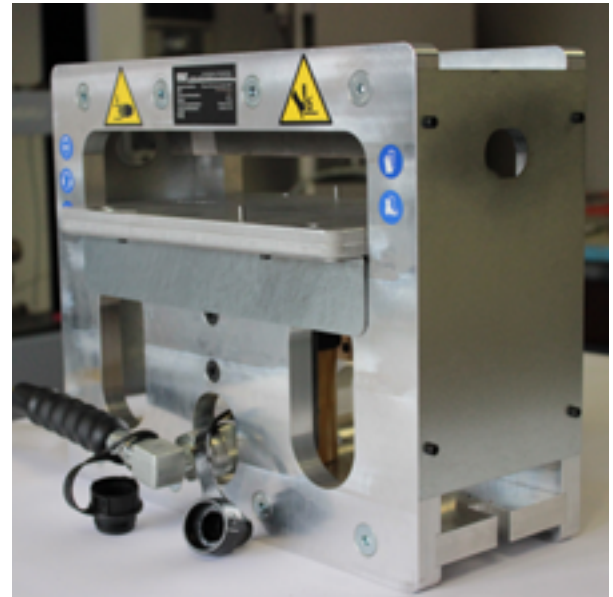
Um Sie bei der Vorbereitung der **SUPER-SCREW® Evolution** Verbindung zu unterstützen, haben die **MLT-Teams** eine Schneidehilfe entwickelt. Sie besteht aus zwei unterschiedlichen Komponenten:

- Die Schneidpresse selbst,
- Die hydropneumatische Pumpe.

Diese Presse hat austauschbare Elemente, um alle **MLT-Gummiprodukte** zu schneiden:

**SUPER-SCREW® Evolution**, **SUPER-SCREW®** und **FIX'N GO®**.

Diese Schneidpresse ist als Option erhältlich.



## PS-15 Skiver

Der **PS-15** Standard ist ein qualitativ hochwertiges Schälwerkzeug mit einer Ausschalt- und 4 Temperatureinstellungen.

Das auf jedem Teil Ihres Bandes von 1,5 mm bis zu einer Tiefe von 15 mm schälen kann. Jedes Teil ist als Ersatzteil erhältlich.



## Kabelloser Werkzeugsatz mit Skiver und Schraubendreher

Dieses Paket bietet Ihnen einsatzbereite Tools zur Installation der meisten **MLT** -Produkte, einschließlich der **SUPER-SCREW® Evolution**, bestehend aus:

- einem Akku Skiver und Zubehör,
- einem Akku Schrauber und Zubehör,
- Persönliche Schutzausrüstung (PSA).

Mit den insgesamt **17 im Paket** enthaltenen Elementen können Sie Ihre Installationen problemlos in Rekordzeit fertig stellen.



**SUPER-SCREW**  
EVOLUTION

*the Original*  
since  
1994

## MLT Minet Lacing Technology

Innovation seit 70 Jahren.



ANY SPLICE, ANY BELT,  
ANYTIME, ANYWHERE



 **BROSIOUS**  
Transportbandtechnik GmbH

The experience of the past is the  
development of the future.  
Your partner since 1972.

Vertriebspartner

PATENTED PRODUCT  
  
MADE IN FRANCE

 **MLT**  
Minet Lacing Technology

ZI du Clos Marquet, 15 rue Michel Rondet,  
42400 Saint-Chamond - France  
tél. +33 (0)4 77 22 19 19 - [www.mlt-lacing.com](http://www.mlt-lacing.com)