

DATENBLATT MS® VERBINDER

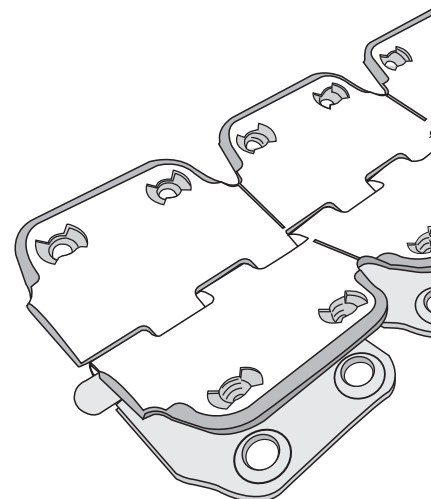
TECHNISCHE DATEN

VERBINDER

Gefertigt in verzinktem Kohlenstoffstahl oder in Edelstahlqualität*.
Unsere Verbinder sind segmentiert, um auf die gewünschte Breite zu kürzen.

Verbinder Größe	Banddicke		ø min. trommeldurchmesser		Maximale Betriebsspannung des Bandes		Maximale Durchbruchsspannung des Bandes	
	mm	inch	mm	inch	N/mm	PIW	N/mm	PIW
MS25 RB	3.5 - 7.5	9/64 - 5/16	75	3	45	246	450	24.6
MS35	4.5 - 10	5/32 - 3/8	90	3.5	63	360	630	36
MS45	6 - 11	1/4 - 7/16	125	5	63	360	630	36
MS55	9 - 15	23/64 - 19/32	250	10	100	571	1000	57.1
MS65	10 - 18	3/8 - 23/32	450	18	125	714	1250	71.4

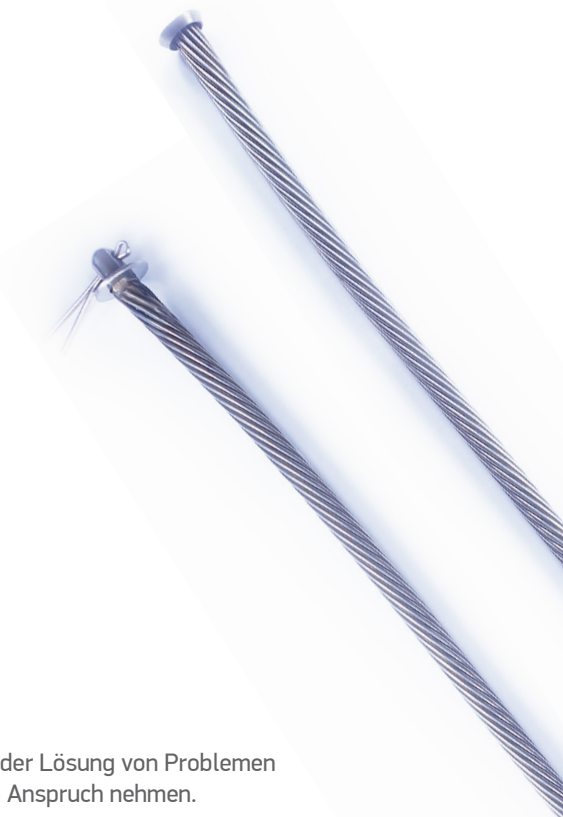
*ausgenommen der MS65



VERBINDUNGSKABEL **

Verbinder Größe	Endgültige Banddicke		Arten des Kabels	Kabeldurchmesser
	mm	inch		mm
MS25 RB	3.5 - 7.5	9/64 - 5/16	beschichtet oder unbeschichteter Stahl	4 - 4.6 - 5 (verzinkter Stahl oder rostfreier Stahl)
MS35	4.5 - 10	5/32 - 3/8		5.1 - 5 Starr (verzinkter Stahl oder rostfreier Stahl)
MS45	6 - 11	1/4 - 7/16		6.5 (Rostfreier Stahl) 7 (verzinkter Stahl oder rostfreier Stahl)
MS55	9 - 15	23/64 - 19/32		8
MS65	10 - 18	3/8 - 23/32		10

**Sie können einen Unterlegscheibe an den Enden Ihres Verbindungskabels installieren, um das Herauswandern zu vermeiden.



Für jegliche Unterstützung bei der Installation unserer Produkte oder bei der Lösung von Problemen auf Ihrem Förderband können Sie unseren **HOTLINE service** in Echtzeit in Anspruch nehmen.

Registrierung auf www.mlt-lacing.com/mlt-hotline

SCHRAUBEN



Typ	Endgültige Banddicke		Schraubengröße
	mm	inch	mm
MS25	3 - 7	1/8 - 9/64	4 x 10 und 4 x 12
MS35	5 - 9	3/16 - 23/64	5 x 10 und 5 x 12
MS45	7 - 11	9/64 - 7/16	5 x 12 und 5 x 14
MS55	9 - 13	23/64 - 33/64	5 x 14 und 5 x 16
MS65	12 - 16	15/32 - 5/8	5 x 18 und 5 x 20

Anzahl der benötigten Schrauben für den MS®-Verbinder																				
Bandbreite																				
	mm	inch	mm	inch	mm	inch	mm	inch	mm	inch	mm	inch	mm	inch	mm	inch	mm	inch	mm	inch
	300	12	500	18	600	24	650	30	800	36	1000	42	1200	48	1500	54	2000	72	3000	118
MS25	48		60		96		104		132		164		196		248		322		492	
MS35	28		48		56		60		76		96		116		148		200		300	
MS45	20		36		44		48		60		76		92		116		160		240	
MS55	36		66		78		84		108		138		162		210		282		426	
MS65	56		88		104		112		144		184		224		280		376		568	

PACKAGING Für Ihren Bedarf

IN DER EINHEIT*

Das Kit enthält:

- 4 Verbinder in der Länge, die an die Breite Ihres Gurtes angepasst ist,
- Anzahl der Schrauben, angepasst an Ihre Verbindungslänge und -größe,
- beschichtete Verbindungskabel, angepasst an Ihre Verbindungslänge und -größe,
- PZ Bit.

*verfügbar für bestimmte Modelle von MS-Verbindern: fragen Sie uns

PRO KARTON MIT 4 VERBINDUNGEN*

Das Kit enthält:

- 1 Verbinder in der Länge, die an die Breite Ihres Gurtes angepasst ist,
- Anzahl der Schrauben, angepasst an Ihre Verbindungslänge und -größe,
- beschichtete Verbindungskabel, angepasst an Ihre Verbindungslänge und -größe,
- PZ Bit.

PRO KARTON MIT 48 VERBINDUNGEN*

Das Kit enthält:

- 48 Verbinder in der Länge, die an die Breite Ihres Gurtes angepasst ist,
- PZ Bit,
- Kabel und Schrauben sind separat zu bestellen.



The experience of the past is the development of the future.
Your partner since 1972.

Vertriebspartner

PATENTED PRODUCT
MADE IN FRANCE



ZI du Clos Marquet, 15 rue Michel Rondet,
42400 Saint-Chamond - France
tél. +33 (0)4 77 22 19 19 - www.mlt-lacing.com

MS[®] Verbinder



INSTALLATIONS
ANLEITUNG



The experience of the past is the
development of the future.
Your partner since 1972.



ERFORDERLICHE MATERIALIEN

um einen MS[®] einfach zu installieren

Dies sind die Werkzeuge, die Sie für die Installation Ihrer MS[®] Verbindung benötigen. Diese Werkzeuge ermöglichen es Ihnen, ihren Verbinder schnell und einfach zu installieren.



Geeigneter MS[®]



Linieal



Maßband



Winkel



PZ2-bit**



Anzahl der benötigten Schrauben**



Akku Schrauber



Hammer



Stift

**Alle diese Werkzeuge sind in unserem Werkzeugkatalog verfügbar.*

***Systematisch bei der Lieferung des Verbinders bereitgestellt.*

Von MLT empfohlene PSA



Licht-Schutzbrille



Sicherheitsschuhe



Schnittfeste Handschuhe

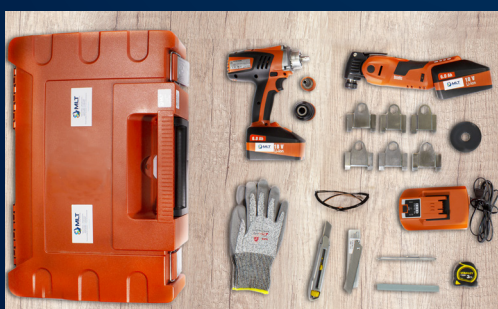


Ein Schutzhelm

+ PS-15 skiver

Das PS-15 Standard ist ein qualitativ hochwertiges Schälwerkzeug mit einer Ausschalt- und 4 Temperatureinstellungen.

Das auf jedem Teil Ihres Bandes von 1,5 mm bis zu einer Tiefe von 15 mm schälen kann. Jedes Teil ist als Ersatzteil erhältlich.



+ Kabelloser Werkzeugsatz mit Skiver und Schraubendreher

Dieses Paket bietet Ihnen einsatzbereite Tools zur Installation der meisten MLT -Produkte, einschließlich der MS[®], bestehend aus:

- einem Akku Skiver und Zubehör,
- einem Akku Schrauber und Zubehör,
- Persönliche
- Schutzausrüstung (PSA).

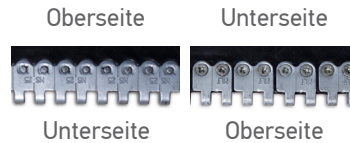
Mit den insgesamt **17 im Paket** enthaltenen Elementen können Sie Ihre Installationen problemlos in Rekordzeit fertig stellen.
299 1688

Installation method

Wie installieren Sie den MS Verbinder?

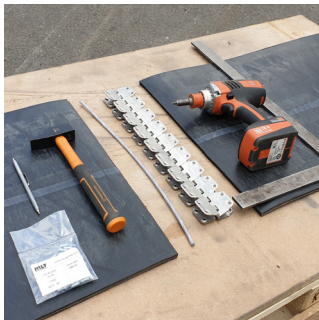
Info

Für eine bessere Muldenbildung und eine dichtere Verbindung können Sie den **MS® Verbinder** umgedreht oder auf der Unterseite des Bandes installieren.



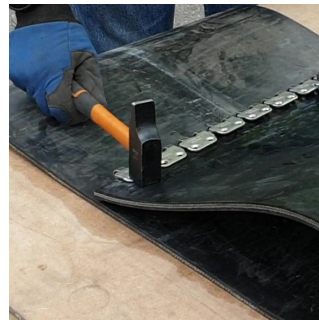
Kein extra Equipment benötigt:

Um Ihren **MS® Verbinder** zu installieren, empfiehlt Ihnen MLT, den Akku-Werkzeugsatz zu verwenden, mit dem Sie auch andere Produkte einfach und schnell aus der **MLT-Produktpalette** installieren können.

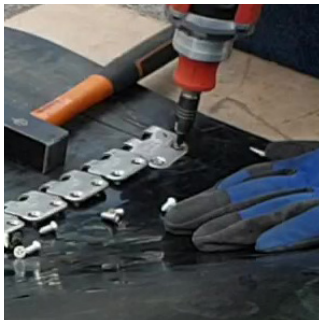


1| Überprüfen Sie die Dicke des Bandes, um sicherzustellen, dass die richtigen Schrauben ausgewählt sind.

Schneide das Band gerade.



2| Verwenden Sie einen Hammer, um jede Verbindung vorher zu schließen. Wähle zwischen einer:
- Schnelle Installation
- Auslaufsichere Installation / Trogband: drehen Sie das Band hierfür



3| Beginnen Sie mit dem Schrauben der beiden Außenseiten, dann den mittleren Teil und anschließend den Rest.



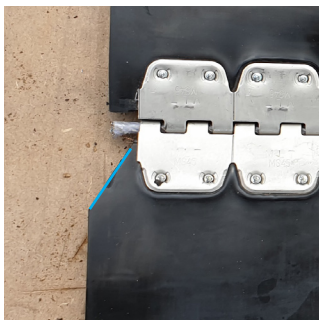
4| Nehmen Sie das andere Ende der Band. Fügen Sie es mit der bereits verschraubten Seite zusammen. Markieren Sie die Position des Verbinders. Fortsetzen von Schritt 2.

VORSICHT

Drücken Sie fest auf den Schraubenzieher, der rechtwinklig zum Band gehalten werden muss. Die Verschraubung ist ausreichend, wenn das Profil des Verbinders in das Band eintritt.

NOTIZ

Für eine noch schnellere Installation, installieren Sie zuerst den Stift, bevor Sie die zwei Seiten installieren. Bringen Sie das Band in den bereits verbundenen Verbinder und installieren Sie ihn.



5| Schneide die Ecken des Bandes ab. Stecken Sie den Verbindungsstift in den Verbinder.



Ihr MS® ist jetzt installiert



Für jegliche Unterstützung bei der Installation unserer Produkte oder bei der Lösung von Problemen auf Ihrem Förderband können Sie unseren **HOTLINE service** in Echtzeit in Anspruch nehmen.

Registrierung auf www.mlt-lacing.com/mlt-hotline



MS[®] Verbinder

MLT Minet Lacing Technology
Innovation seit 70 Jahren.

ANY SPLICE, ANY BELT,
ANYTIME, ANYWHERE

Tel. (030) 455 23 58 / 59
info@brosius-berlin.de
www.brosius-berlin.de

Vertriebspartner

PATENTED PRODUCT
MADE IN FRANCE



ZI du Clos Marquet, 15 rue Michel Rondet,
42 400 Saint-Chamond - France
tél. +33 (0)4 77 22 19 19 - www.mlt-lacing.com

MS[®] Verbinder

PATENTED PRODUCT
MADE IN FRANCE

Verbindungen / Schwere Transportbänder und Rundballen Gurte



MLT
Minet Lacing Technology



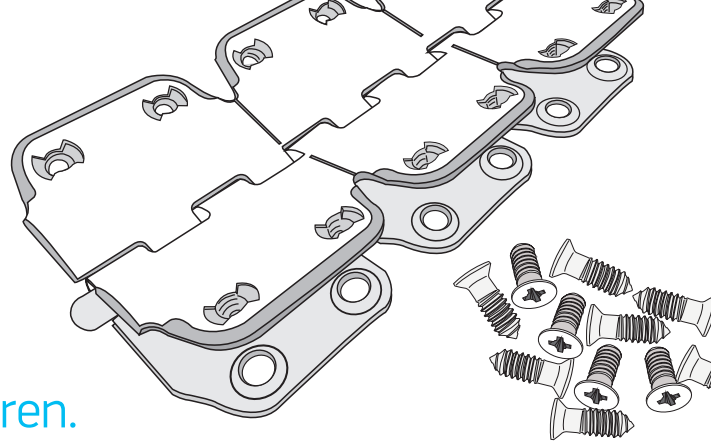
BROSIUS
Transportbandtechnik GmbH

The experience of the past is the
development of the future.
Your partner since 1972.



Was ist der MS[®]-Verbinder ?

Der einzige Schraubverbindung, innovativ und einfach zu installieren.



+ Ein revolutionäres Verbindungssystem

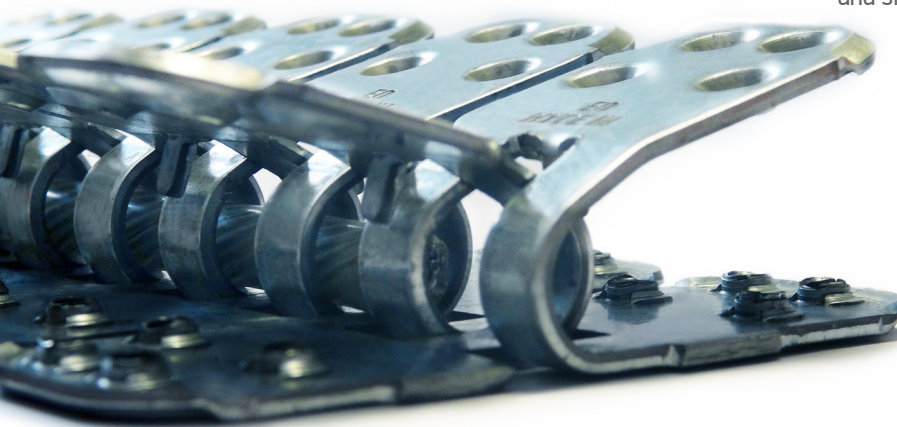
Die **MS[®]-Verbindung** ist eine innovative und schnelle Lösung, um Ihre Bänder durch einfaches Verschrauben zu verbinden. Entwickelt und patentiert von MLT, ist diese mechanische Verbindung extrem einfach zu installieren.

Sie ist von der Technologie der Nietenverbinder inspiriert und bringt eine große Weiterentwicklung in der einfachen Installation. In der Tat ist der **MS[®]-Verbinder** ein Metallverbinder, der geschraubt wird.

Die Schrauben, die für die Installation verwendet werden, sind selbstschneidend: keine Vorbohrung oder Schablone erforderlich, die Schrauben werden zum Zeitpunkt der Montage des Verbinders (3,5 bis 18 mm dick) direkt durch das Band geführt.

Außerdem erfordert seine einfache Installation keine spezielle Verlegevorrichtung: ein elektrischer oder pneumatischer Schraubendreher ist ausreichend.

Der **MS[®]-Verbinder** ist somit eine echte Revolution im Bereich Metallverbinder, er ist wirtschaftlich, praktisch und sicher.



+ Widersteht in allen Situationen

Er kann an Bändern mit hohen Bruchspannungen installiert werden: bis zu 1 250 N/mm (800 PIW) und Trommeldurchmesser von 75 bis 450 mm (3'' bis 18''). Seine Schrauben können den Verbinder am Band mit einem «Schraubstock-Effekt» fest anziehen. Der **MS[®] Verbinder** ist in verzinktem Stahl.

Durch den Einsatz der Edelstahlvariante verbindet sich der **MS[®]** mit Gurten, welche für die Lebensmittel-, Getränke- und Recyclingindustrie entwickelt wurde.

Unsere Verbinder sind segmentiert, um auf die gewünschte Breite zu kürzen.

Das Verbindungskabel ist in Durchmessern von 4 bis 10 mm (3'' bis 18'') erhältlich. Beschichteter Stahl oder in Edelstahl beschichtetes Polyamid.

Sie können eine Unterlegscheibe an den Enden Ihres Verbindungskabels installieren, um das Herauswandern zu vermeiden.



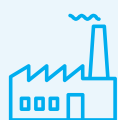
Der MS[®]-Verbinder, effektiv in Ihren Notsituationen

Einfach und schnell zu installieren!

DIE VORTEILE

- Ein Schraubendreher ist für die Installation ausreichend
- Schnelle Installation zur Reduzierung von Ausfallzeiten
- Kein Vorbohren
- Ermöglicht das Fixieren von Gummibändern im Notfall

Anwendungen



Schwerindustrien



Bergwerke



Zementwerke



Steinbrüche und
Tagebaue

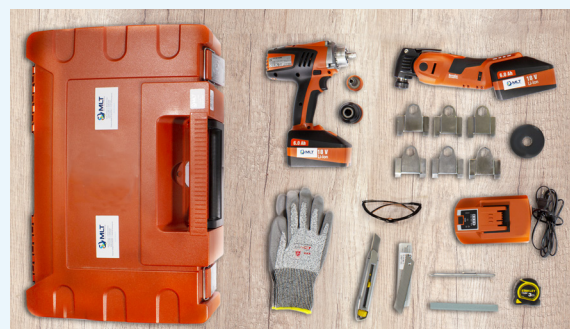
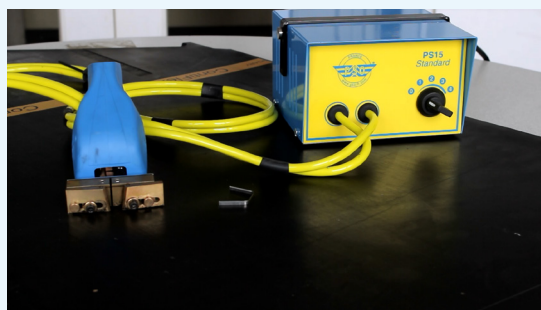


Landwirtschaft

PS-15 skiver

Das **PS-15** Standard ist ein qualitativ hochwertiges Schälwerkzeug mit einer Ausschalt- und 4 Temperatureinstellungen.

Das auf jedem Teil Ihres Bandes von 1,5 mm bis zu einer Tiefe von 15 mm schälen kann. Jedes Teil ist als Ersatzteil erhältlich.



Kabelloser Werkzeugsatz mit Skiver und Schraubendreher

Dieses Paket bietet Ihnen einsatzbereite Tools zur Installation der meisten MLT -Produkte, einschließlich der **MS[®]**, bestehend aus:

- einem Akku Skiver und Zubehör,
- einem Akku Schrauber und Zubehör,
- Persönliche Schutzausrüstung (PSA)

Mit den insgesamt **17 im Paket** enthaltenen Elementen können Sie Ihre Installationen problemlos in Rekordzeit fertig stellen.

MS[®] Verbinder



MS25



MS35



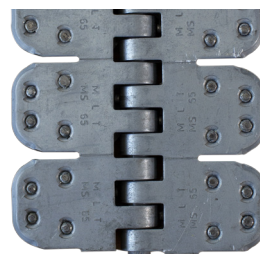
MS45



MS55



MS65



The experience of the past is the development of the future.
Your partner since 1972.

Vertriebspartner

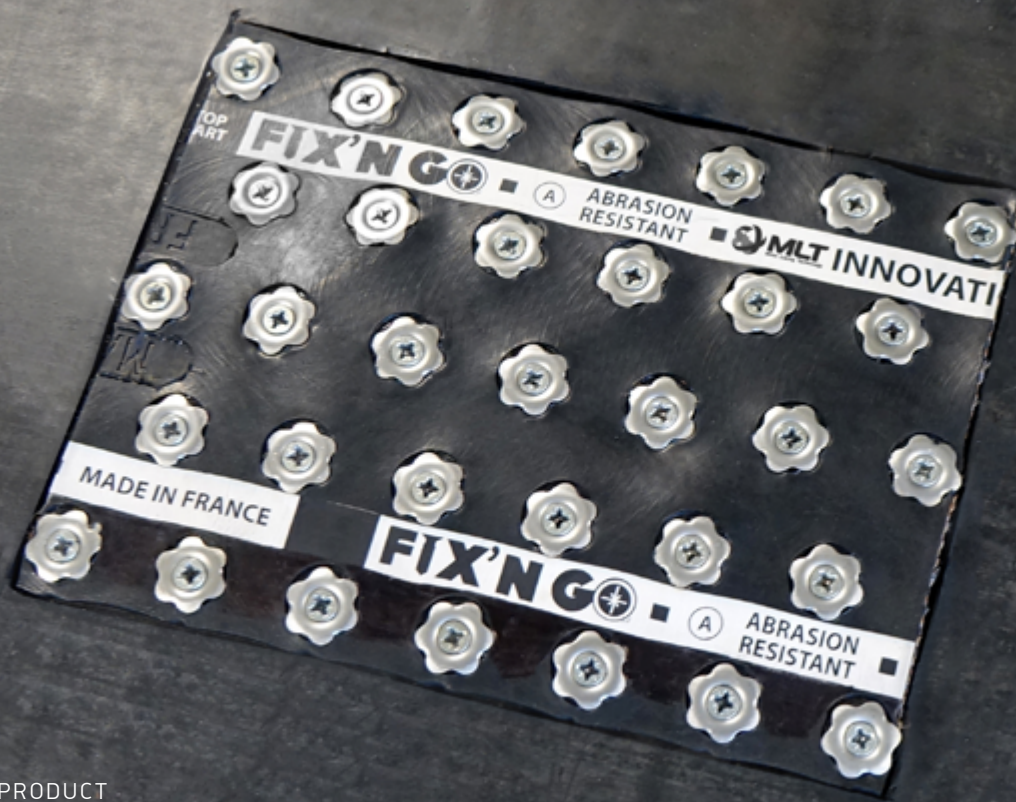


MLT
Minet Lacing Technology

PATENTED PRODUCT
MADE IN FRANCE

ZI du Clos Marquet, 15 rue Michel Rondet,
42400 Saint-Chamond - France
tél. +33 (0)4 77 22 19 19 - www.mlt-lacing.com

FIX'N GO® REPARATURSET

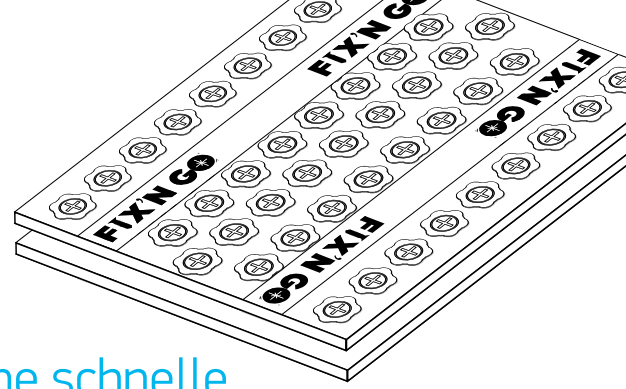


PATENTED PRODUCT

MADE IN FRANCE

Reparatur / Schwerindustrie

WAS IST FIX'N GO®?



Es ist eine einzigartige Lösung für eine schnelle und dauerhafte Reparatur Ihrer Förderbänder.

Das Reparaturpatch, schnell zu installieren

FIX'N GO® ist eine schnelle und innovative Lösung um die Risse oder Randbeschädigungen an Ihren Förderbändern zu reparieren.

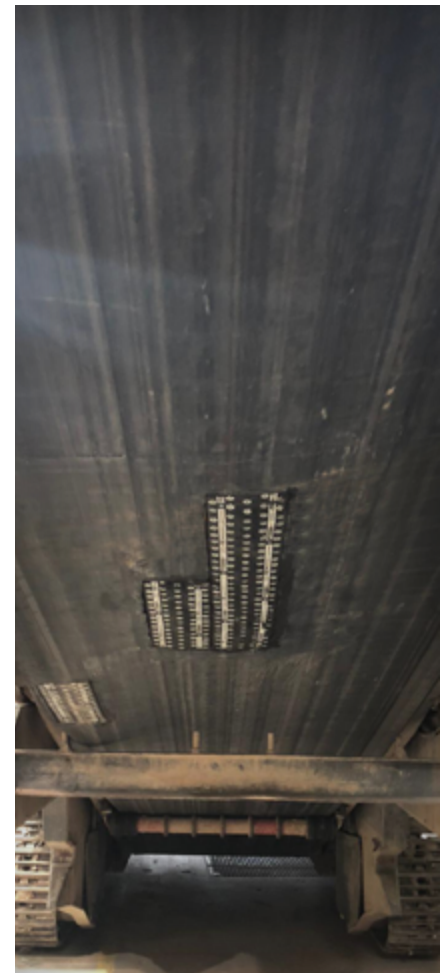
Produziert mit verstärktem Textil und ein Gummi mit einer hohen Abriebfestigkeit von 50mm³. FIX'N GO® hat einen besseren Abriebwert als Standard-Fördergurte und aufgrund seiner Flexibilität keine Beeinträchtigung auf Dehnung und Zugfestigkeit.

Mit FIX'N GO® erstellen Sie eine dauerhafte Reparatur.

Die Spezial-Schrauben sind selbstschneidend : Sie durchdringen die Textilschicht ohne sie zu schneiden.

Das FIX'N GO® Reparaturpatch :

- wird bei Längsrissen, Bandkantenabrissen, Stößen, Löchern verwendet,
- erlaubt es sogar, zwei Bänder in Längsrichtung miteinander zu verbinden,
- kann für mehrlagige und einlagige Textilgurte bis zu 1.250 N/mm verwendet werden,
- ist in 2 Versionen erhältlich: verzinkte Stahlqualität oder nichtmagnetische Edelstahlqualität



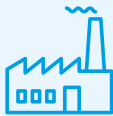
FIX'N GO® FÜR ALLE ANWENDUNGEN

Schnell und einfach auf allen Bandtypen zu installieren

DIE VORTEILE

- Sehr beständiges Produkt gegen Risse und Schläge.
- Einfache und schnelle Montage
- Sie benötigen lediglich einen Akkuschrauber und einen Skiver
- Kompatibel für kleine Trommeldurchmesser
- Ein einzigartiges Produkt passend für all Ihre Bänder und Reparaturen.
- Montage ist bei jedem Wetter (Regen, Schnee, Wind, usw.) möglich.
- Kein Kleben oder andere schädliche Produkte mit einem Gesundheitsrisiko.
- Kompatibel mit Abstreifern.

Anwendungsbereiche



Schwerindustrie



Bergwerke



Zementwerke



Steinbrüche und Tagebaue

Lieferbare Gummiqualitäten

ABRIEBFEST

FIX'N GO®, mit hoher Abriebfestigkeit kann für fast alle Anwendungen genutzt werden.

SELBSTVERLÖSCHEND

FIX'N GO®, ist mit einen selbstverlöschenden Belag ISO 340 und ISO 284 produziert. Er gewährt Ihre Sicherheit im Bergbau und Silo.

HITZEBESTÄNDIG

FIX'N GO® kann auf hitzebeständige Fördergurte installiert werden. Konstant bis 170° Grad und kurzzeitig 200°C.

FETTBESTÄNDIG

FIX'N GO® ist auch lieferbar mit einen fettbeständigen Belag gegen Öl und Lösemittel.



FIX'N GO®-REPARATURSET

PATENTED PRODUCT
MADE IN FRANCE

INSTALLATIONSWERKZEUGE



+ Kabelloser Werkzeugsatz mit Skiver und Schraubendreher

Dieses Paket bietet Ihnen einsatzbereite Tools zur Installation der meiste **MLT -Produkte**, einschließlich der **FIX'N GO®**, bestehend aus:

Einem Akku Skiver und Zubehör,

Einem Akku Schrauber und Zubehör,

Persönliche Schutzausrüstung (PSA).

Mit den insgesamt 17 im Paket enthaltenen Elementen können Sie Ihre Installationen problemlos in Rekordzeit fertig stellen.



Für jegliche Unterstützung bei der Installation unserer Produkte oder bei der Lösung von Problemen auf Ihrem Förderband können Sie unseren **HOTLINE service** in Echtzeit in Anspruch nehmen.

Registrierung auf www.mlt-lacing.com/mlt-hotline

Tel. (030) 455 23 58 / 59
info@brosius-berlin.de
www.brosius-berlin.de

vertriebspartner

 **MLT GROUP**
Conveyor Solutions Expert

 **MLT GROUP**
Minet Lacing Technology

 **TECHNICUM**
MLT GROUP

www.mltgroup-conveyor.com - info@mltgroup-conveyor.com



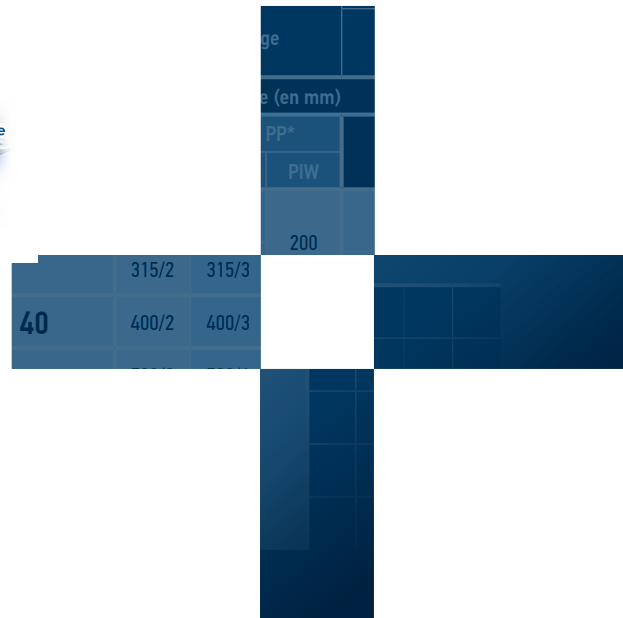
TECHNISCHE DATEN

FIX'N GO[®] PATCH

EW [®]	Bande EP ou PP [*]		Entretoise	Dimensions des vis													
	N/mm	PIW		3,5	4,5	4,5	4,5	2,5	4,5	3,5	6,5	2,5	6,5	3,5			
250/2	253/3	200	Taille unique Entretoise SUPER-SCREW [®] EVOLUTION														
315/2	315/3																
400/2	400/3																
500/3	500/4																
630/2	630/3	360															
630/4	630/5																
500/3	500/4																



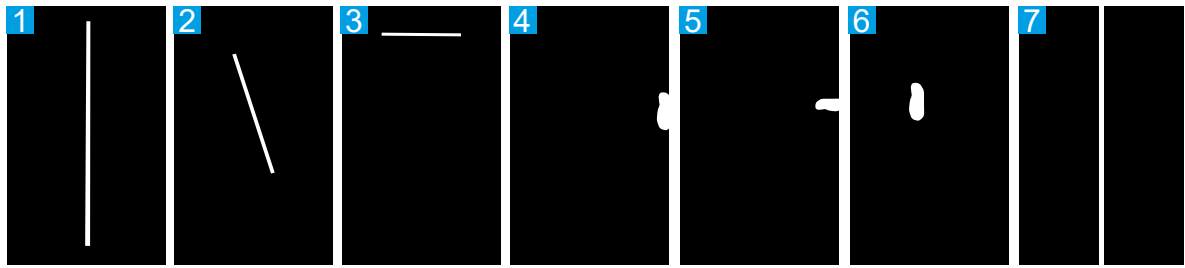
The experience of the past is the development of the future.
Your partner since 1972.



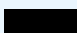

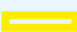

AUSWAHLTABELLE FIX'N GO®

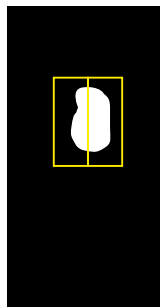
✚ Für welche Anwendung können Sie FIX'N GO® benutzen?

1. Längsrisse.
2. Querrisse weniger als 50% der Bandbreite.
3. Sie müssen Minimum 20% der Bandbreite bei jeder Seite haben.
4. Randrisse mit weniger als 20% der Bandbreite.
5. Löcher bis 10 cm Breite am Rand (mehr als 3 cm : die Löcher mit einem Fördergurtstück ausfüllen).
6. Löcher bis 20 cm Breite am Rand (mehr als 3 cm : die Löcher mit einem Fördergurtstück ausfüllen).
7. Verbindung von 2 Fördergurten in Längsrichtung (2-Linien für die Schrauben an jeder Seite).



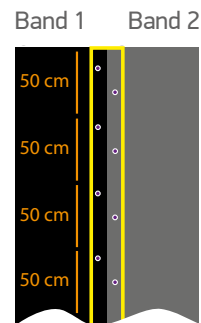
LEGEND

-  Transportbänder
-  Löcher/ Risse
-  FIX'N GO®
-  Schrauben



Wenn die Löcher größer als der FIX'N GO® sind:

Montieren Sie einen 2. FIX'N GO® daneben. Diese Stücke müssen parallel der Laufrichtung montiert sein.



Für eine 2-Bänder Längsrichtung-Verbindung:

Schrauben Sie je 50cm auf beide Bänder Abwechselnd über die ganze Länge verschrauben.



Finden Sie Ihre Schrauben entsprechend Ihrer Fördergurte:

Aus dem Farbcode können Sie den richtigen **FIX N'GO®** sowie die zugehörigen Schrauben wählen.

Wenn die Schrauben zu lang sind, können diese abgeschliffen werden.

Für ABRIEBBESTÄNDIG, SELBSTVERLÖSCHEND und FETTBESTÄNDIG Version :

hobeln der Oberseite mit einer Klinge von 4.5 mm und der Unterseite mit einer Klinge von 2.5 mm.

Für die hitzebeständig Version :

hobeln der Oberseite mit einer Klinge von 6.5mm und der Unterseite mit einer Klinge von 2.5mm.

ABRIEBBESTÄNDIG SELBSTVERLÖSCHEND FETTBESTÄNDIG		Wählen Sie die Größe der Schrauben entsprechend den Fördergurten und der Belagsstärke (mm)									
Art des Fördergurtes		3 + 1	4 + 1.5	5 + 1.5	4 + 2	5 + 3	6 + 2	6 + 3	8 + 3	10 + 3	
250/2		5x10									
315/2	315/3	5x10	5x10	5x10	5x10						
400/2	400/3	5x10	5x10	5x10	5x10	5x12	5x12	5x12			
500/3	500/4	5x10	5x10	5x12	5x10	5x12	5x12	5x12			
630/2	630/3				5x10	5x12	5x12	5x12	5x14		
630/4	630/5				5x12	5x12	5x12	5x14	5x16		
800/2	800/3					5x12	5x12	5x12	5x16	5x18	
800/4	800/5					5x14	5x14	5x14	5x16	5x18	
1000/2	1000/3					5x14	5x14	5x14	5x16	5x18	
1000/4	1000/5					5x14	5x14	5x16	5x18	5x20	
1250/3	1250/4						5x16	5x16	5x18	5x20	
1250/5	1250/6						5x16	5x16	5x18	5x20	

HITZEBESTÄNDIG		Wählen Sie die Größe der Schrauben entsprechend den Fördergurten und der Belagsstärke (mm)									
Art des Fördergurtes		3 + 1	4 + 1.5	5 + 1.5	4 + 2	5 + 3	6 + 2	6 + 3	8 + 3	10 + 3	
250/2		5x12									
315/2	315/3	5x12	5x12	5x12	5x12						
400/2	400/3	5x12	5x12	5x12	5x12	5x12	5x12	5x12			
500/3	500/4	5x12	5x12	5x12	5x12	5x12	5x12	5x12			
630/2	630/3				5x12	5x12	5x12	5x12	5x14		
630/4	630/5				5x14	5x12	5x12	5x14	5x16		
800/2	800/3					5x12	5x12	5x12	5x16	5x18	
800/4	800/5					5x14	5x14	5x14	5x16	5x18	
1000/2	1000/3					5x14	5x14	5x14	5x16	5x18	
1000/4	1000/5					5x14	5x14	5x16	5x18	5x20	
1250/3	1250/4						5x16	5x16	5x18	5x20	
1250/5	1250/6						5x16	5x16	5x18	5x20	

Abstreifer

VERPACKUNGEN

FIX'N GO® gibt es in 2 Ausführungen

Jeder **FIX'N GO®** ist 158mm breit und benötigt 150 Schrauben/Meter. Jedes Band wird mit einer Klinge von 4,5mm oder 6,5mm auf der Oberseite runtergehobelt und die Unterseite mit einer 2,5mm Klinge

NOTFALL-SET (2 METER)



Das Kit enthält:

- 2 Meter **FIX'N GO®** (jeweils mit Ober- und Unterseite),
- 2x 300 Schrauben (2 unterschiedliche Größen),
- Montage-Set (10 Schrauben + PZ-Bit).

PROFESSIONELL-SET (20 METER)



Das Kit enthält:

- 20 Meter **FIX'N GO®** (1 Rolle mit Oberseite und 1 Rolle mit Unterseite)
- Mit 3000 Schrauben:
 - Abriebfeste Verpackung, Selbstverlöschend und fettbeständig
 - 600 Schrauben 5 x 10 mm,
 - 900 Schrauben 5 x 12 mm,
 - 600 Schrauben 5 x 14 mm,
 - 300 Schrauben 5 x 16 mm,
 - 300 Schrauben 5 x 18 mm,
 - 300 Schrauben 5 x 20 mm,
 - Montage-Set (Schrauben mit Über länge + PZ-Bit)
 - Hitzebeständige Verpackung:
 - 1050 Schrauben 5 x 12 mm,
 - 900 Schrauben 5 x 14 mm,
 - 450 Schrauben 5 x 16 mm,
 - 300 Schrauben 5 x 18 mm,
 - 300 Schrauben 5 x 20 mm,
 - Montage-Set (Schrauben mit Über länge + PZ-Bit)

Zwei Stahlsorten für Schrauben und Einsätze verfügbar



Schrauben und Einsatz aus Stahl

Höhe Beständigkeit, die beste Wahl für die meisten Anwendungen:
Bergbau, Zementwerke, Steinbrüche, usw.



Schrauben und Einsatz aus Edelstahl

Korrosionsbeständig und salzartige Umgebung:
Goldminen, Phosphat-Minen, Sortierzentrum, Düngemittelfabrik, usw..



Für jegliche Unterstützung bei der Installation unserer Produkte oder bei der Lösung von Problemen auf Ihrem Förderband können Sie unseren **HOTLINE Service** in Echtzeit in Anspruch nehmen.

Registrierung auf www.mlt-lacing.com/mlt-hotline

Tel. (030) 455 23 58 / 59
info@brosius-berlin.de
www.brosius-berlin.de

Vertriebspartner

PATENTED PRODUCT
MADE IN FRANCE

 **MLT GROUP**
Conveyor Solutions Expert

 **MLT GROUP**
Minet Lacing Technology

 **TECHNICGUM**
MLT GROUP

www.mltgroup-conveyor.com - info@mltgroup-conveyor.com



INSTALLATION METHOD

FIX'N GO®
PATCH



The experience of the past is the
development of the future.
Your partner since 1972.



			ge
			e (en mm)
			pp*
			PIW
			200
	315/2	315/3	
40	400/2	400/3	

ERFORDERLICHE MATERIALIEN

um einen FIX'N GO® einfach zu installieren

Dies sind die Werkzeuge, die Sie für die Installation Ihrer **FIX'N GO®** Verbindung benötigen. Diese Werkzeuge ermöglichen es Ihnen, ihren Verbinder schnell und einfach zu installieren.



Innovation
MLT

Geeignetes
FIX'N GO®



Akku Schrauber



Anzahl der benötigten
Schrauben.



Skiver mit einer Klinge
von 2,5 und 4,5mm (oder
6,5mm))



PZ-bit



Stift



HSS Sägeblatt,

**Alle diese Werkzeugesind in
unserem Werkzeugkatalog
verfügbar.*

Von MLT empfohlene PSA



Licht-Schutzbrille



Sicherheitsschuhe



Schnittfeste
Handschuhe



Ein
Schutzhelm



Akku Werkzeugsatz mit Skiver und Schraubendreher

Dieses Paket bietet Ihnen einsatzbereite Werkzeuge zum installieren der meisten **MLT**-Produkte, einschließlich der **FIX'N GO®**, bestehend aus:

einem Akku Skiver und Zubehör

einem Akku Schrauber und Zubehör

Persönliche Schutzausrüstung (PSA)

Mit den insgesamt 17 im Paket enthaltenen Elementen können Sie Ihre Installationen problemlos in Rekordzeit fertig stellen.

Separat zu bestellen unter [Bestell-Nr. 2991688](#).



PS - 15 Skiver

Der **PS-15** Standard ist ein qualitativ hochwertiges Schälwerkzeug mit einer Ausschalt- und 4 Temperatureinstellungen. Das auf jedem Teil Ihres Bandes von 1,5 mm bis zu einer Tiefe von 15 mm schälen kann. Jedes Teil ist als Ersatzteil erhältlich.

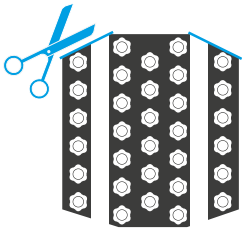


Installationsverfahren

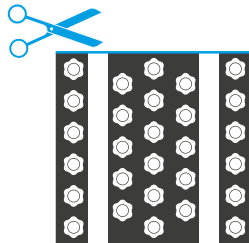
Wie installieren Sie Ihre FIX'N GO® ?

Der richtige Schritt

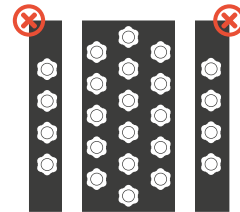
Immer den Flickern gemäß der Einsätze schneiden.
Auf ein Holzstück montieren.



Gut schneiden

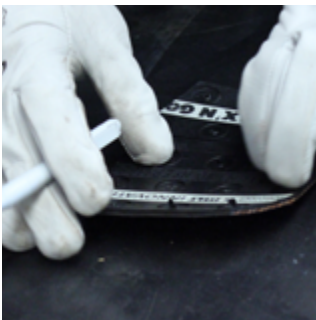


Gut schneiden

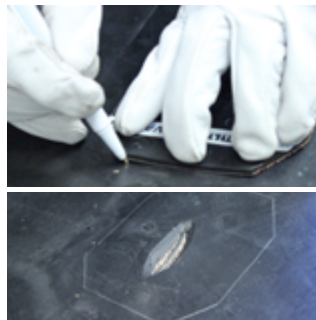


Schlechtes Schneiden

Auf der Oberseite



1| Schneiden Sie **FIX'N GO®** so zu, dass Sie mindestens 2 Reihen für die Schrauben haben. Beziehen Sie aus der Tabelle nebenstehend.



2| **FIX'N GO®** auf den Riss setzen (Oberseite des Bandes). Zeichnen Sie eine Markierung um den Flickern. Nicht die **FIX'N GO®** Schrauben auf den Riss schrauben.



3| Ziehen Sie an der Linie entlang. Nicht die Karkasse des Förderbandes beschädigen.



4| Hobeln der Oberseite mit einer Klinge von 4.5mm (oder 6,5mm bei Hitzebeständigen Gurt). Hinweis: Beginnen Sie am Rand Ihrer Markierung.



5| Montieren Sie einige Schrauben in Überlänge (beigefügt im Set).



6| Ausrichten von **FIX'N GO®** für die Unterseite mit den Schrauben.

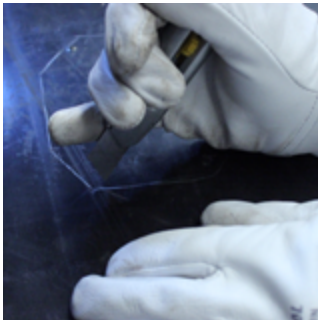
Auf der Unterseite



7| Zeichnen Sie eine Linie mit Ihrem Markierungsstift um **FIX'N GO®**.



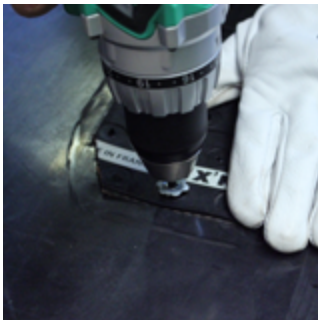
8| Nehmen Sie die Schrauben in Überlänge wieder hinaus



9| Ziehen Sie der Linie entlang. Nicht in die Karkasse schneiden.



10| Hobeln (mit einer Klinge von 2.5mm).



11| Die Unterseite mit **FIX'N GO®** montieren. Abwechselnd alle Schrauben an Seite und Reihe verschrauben.



12| Verschrauben Sie die 4 Ecken.



Ihr Band ist repariert



Für jegliche Unterstützung bei der Installation unserer Produkte oder bei der Lösung von Problemen auf Ihrem Förderband können Sie unseren **HOTLINE Service** in Echtzeit in Anspruch nehmen.

Registrierung auf www.mlt-lacing.com/mlt-hotline

Tel. (030) 455 23 58 / 59
info@brosius-berlin.de
www.brosius-berlin.de

Logo des Vertreibers

PATENTED PRODUCT
MADE IN FRANCE

 **MLT GROUP**
Conveyor Solutions Expert

 **MLT GROUP**
Minet Lacing Technology

 **TECHNICGUM**
MLT GROUP

www.mltgroup-conveyor.com - info@mltgroup-conveyor.com



the Original
since
1994



The experience of the past is the
development of the future.
Your partner since 1972.



ERFORDERLICHE MATERIALIEN

um einen SUPER-SCREW® Evolution einfach zu installieren.

Dies sind die Werkzeuge, die Sie für die Installation Ihrer **SUPER-SCREW® Evolution** Verbindung benötigen. Diese Werkzeuge ermöglichen es Ihnen, ihren Verbinder schnell und einfach zu installieren.



Das SUPER-SCREW® Evolution
Installationswerkzeug
(enthalten)



Die SUPER-SCREW®
Evolution Installationsvorlage
(enthalten)



PZ-bit



**Alle diese Werkzeuge sind in
unserem Werkzeugkatalog
verfügbar.*

Von MLT empfohlene PSA



Werkzeuge zur Schritt-bei-Schritt Unter- stützung

Dank der hilfreichen Installationswerkzeuge des **SUPER-SCREW® Evolution**, die von **MLT** entwickelt wurden, können Sie Ihren Verbinder einfach installieren:

Das Schraubenauswahltabelle hilft Ihnen vor Ort herauszufinden, welche Schrauben zu verwenden sind.

Die **SUPER-SCREW® Evolution** Installationsschablone wird Sie führen und Ihnen helfen, den perfekten Winkel für Ihre **SUPER-SCREW® Evolution** im Handumdrehen zu finden.

Diese Tabellen werden mit jeder **SUPER-SCREW® Evolution** -Verpackung in Rollen oder gebrauchsfertig zugeschnittenen Längen geliefert.



PS - 15 Skiver

Der **PS-15** Standard ist ein qualitativ hochwertiges Schälwerkzeug mit einer Ausschalt- und 4 Temperatureinstellungen. Das auf jedem Teil Ihres Bandes von 1,5 mm bis zu einer Tiefe von 15 mm schälen kann. Jedes Teil ist als Ersatzteil erhältlich.



Akku Werkzeugsatz mit Skiver und Schraubendreher

Dieses Paket bietet Ihnen einsatzbereite Werkzeuge für installieren der meisten **MLT**-Produkte, einschließlich der **SUPERSCREW® Evolution**, bestehend aus:

einem Akku Skiver und Zubehör

einem Akku Schrauber und Zubehör

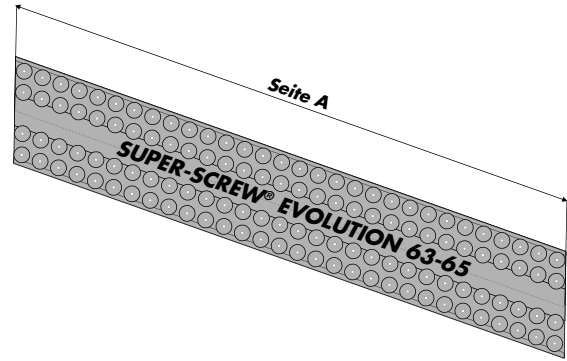
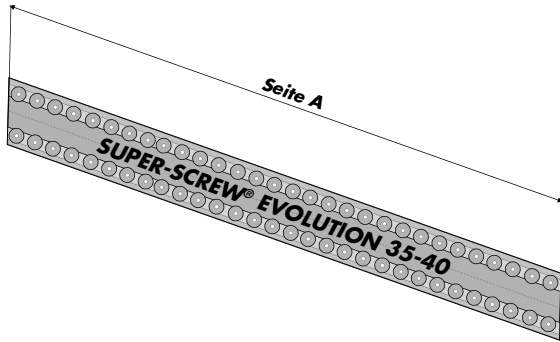
Persönliche Schutzausrüstung (PSA)

Mit den insgesamt 17 im Paket enthaltenen Elementen können Sie Ihre Installationen problemlos in Rekordzeit fertig stellen.

Separat zu bestellen unter [Bestell-Nr. 2991688](#).

Technische Daten

Länge der SUPER-SCREW® EVOLUTION für Ihr Band



Metrik Angaben	Seite A (mm)	Anzahl der Schrauben	Anzahl der Distanzhalter	Seite A (mm)	Anzahl der Schrauben	Anzahl der Distanzhalter
Bandbreite (mm)	SUPER-SCREW® Evolution 35 - 40			SUPER-SCREW® Evolution 63 - 65		
500	517	46	2	517	92	2
600	630	56	3	630	112	3
650	675	60	3	675	120	3
800	832	74	3	832	148	3
900	945	84	4	945	168	4
1000	1035	92	4	1035	184	4
1200	1260	112	4	1260	224	4
1300	1350	120	5	1350	240	5
1400	1462	130	5	1462	260	5
1500	1575	140	5	1575	280	5
1600	1665	148	6	1665	296	6
1800	1890	168	6	1890	336	6
2000	2092	186	7	2092	372	7

Imperial Angaben	Seite A (inch)	Anzahl der Schrauben	Anzahl der Distanzhalter	Seite A (inch)	Anzahl der Schrauben	Anzahl der Distanzhalter
Bandbreite (inch)	SUPER-SCREW® Evolution 35 - 40			SUPER-SCREW® Evolution 63 - 65		
18	18 ^{3/4}	46	2	18 ^{3/4}	92	2
24	24 ^{3/4}	56	3	24 ^{3/4}	112	3
30	31 ^{3/4}	60	3	31 ^{3/4}	120	3
36	38	74	3	38	148	3
42	44 ^{1/4}	92	4	44 ^{1/4}	184	4
48	50 ^{1/2}	120	5	50 ^{1/2}	240	5
54	56 ^{3/4}	140	5	56 ^{3/4}	280	5
60	62 ^{3/4}	168	6	62 ^{3/4}	336	6
72	75	186	7	75	372	7



Installationsverfahren

Wie installieren Sie Ihre SUPER-SCREW® Evolution ?

Nachfolgend finden Sie die Schritte zur Installation Ihrer **SUPER-SCREW® Evolution** Verbindung.

Bei Bedarf kann Ihnen unser **HOTLINE-Service** aus der Ferne bei der Installation unseres Produkts helfen: siehe **Seite 7**.

Der richtige Schritt

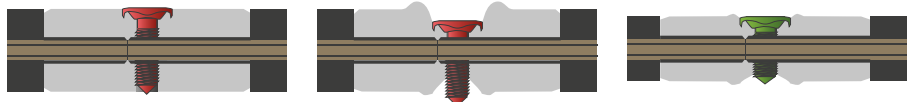
+ Gut skiven



Schlechtes skiven

Gutes skiven

+ Richtig verschraubt



Nicht genug angezogen

Zu fest angezogen

Richtig angezogen

+ Auswahl der richtigen Schraubenlänge



Schraube ist zu lang

Schraube ist zu kurz

Schraube ist perfekt

1| Schneiden Sie den oberen Teil und den unteren Teil des Verbinders in einem Winkel von 1/3 entsprechend der Breite des Bandes ab.



2| Positionieren Sie die Schablonen in der unteren Reihe. Je nach Verbindungslänge ist es möglich weitere in der Mitte hinzuzufügen.



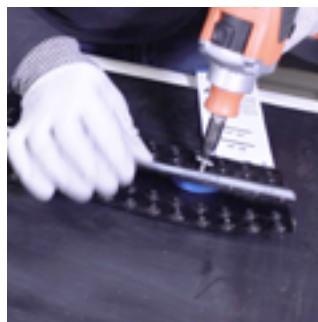
3| Ordnen Sie die Distanzhalter im unteren Teil des Verbinders in gleichen Abständen an. Sie müssen auf der mittleren Reihe der Hülse platziert werden, die sich auf der gleichen Seite wie die Schablone befinden. Die Anzahl der Distanzhalter hängt von der Verbindungslänge ab. Die beiden Distanzhalter an den Enden müssen von der Seite auf die 4. Hülse gesetzt werden.



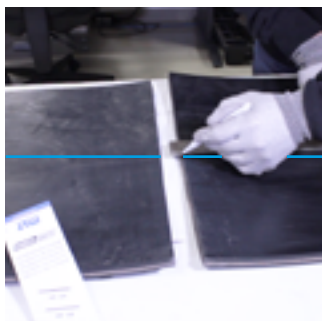
SUPER-SCREW®
EVOLUTION 35 - 40



4| Positionieren Sie die Oberseite des Verbinders über den Distanzhaltern und richten Sie die Löcher aus.



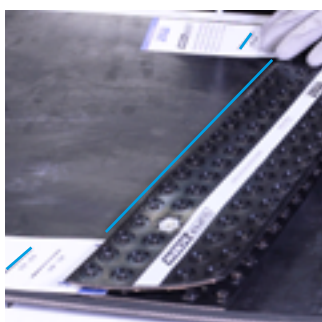
5| Montiert den oberen und den unteren Teil der Verbindung, indem die Schrauben bei den Distanzhaltern befestigen.



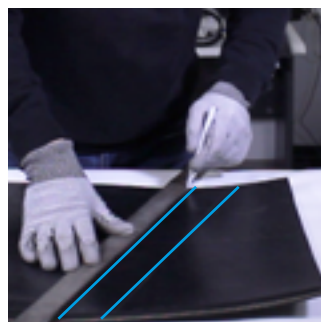
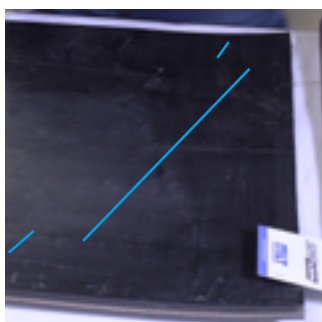
6| Zeichnen Sie die Mitte des Bandes an



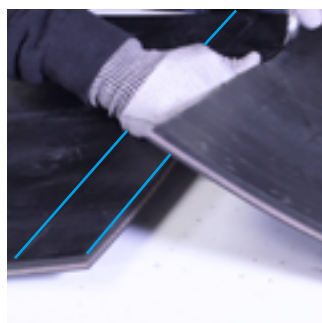
7| Positionieren Sie die Verbindung auf dem Band, indem Sie sie zentrieren. Legen Sie die Schablonen parallel zu den Kanten des Bandes. Schablonen sollten nach unten zeigen (siehe Foto).



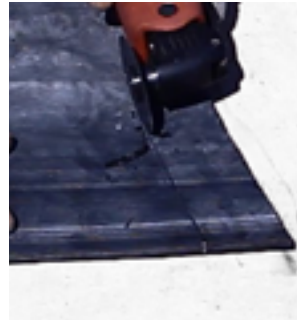
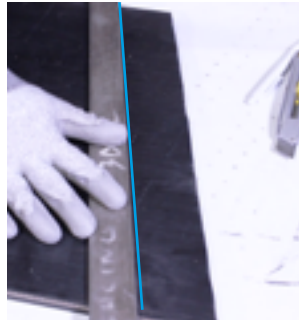
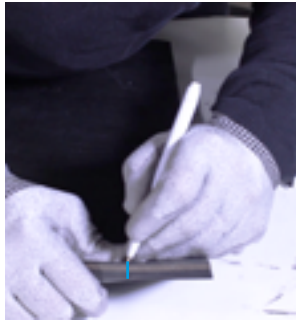
8| Markieren Sie das Band, an dem das Ende des Verbinders sitzt mit einer Linie. Markieren Sie auch die entsprechende Linie im Ausschnitt auf der Vorlage. In diesem Beispiel 63.



9| Legen Sie den Verbinders beiseite und vervollständigen Sie diese Linien mit einem Lineal über die komplette Breite des Bandes.



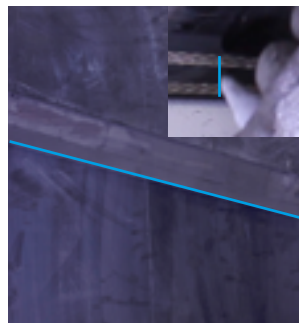
10| Schneiden Sie das Band an der ersten Linie ab, nahe-liegend zum Ende des Bandes. Die zweite Linie wird zum skiven verwendet.



11| Ziehen Sie die Skivinglinie bis zur anderen Seite des Bandes, indem Sie die Bandkanten markieren und die Skivinglinie mit einem Lineal markieren. Schneiden Sie mit einem Messer entlang dieser Linie, um den Rand des skivens zu erhalten. Schneiden Sie nicht in die Textilschicht. Entfernen Sie die untere Schicht mit einem Skiver. Stellen Sie wieder sicher, dass Sie nicht in die Textilschicht schneiden.

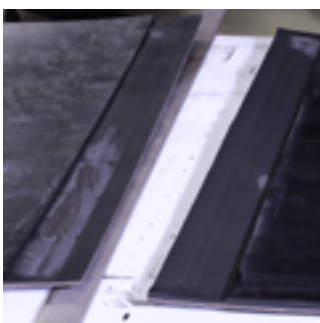


12| Bei Bänder mit einer Karkassendicke von mehr als 6 mm muss am oberen und unteren Ende des Bandes eine Fase angefertigt werden. Diese Fase ist nach dem Schälen an beiden Enden des Bandes vorzunehmen.



13| Legen Sie das vorbereitete Ende als Führung auf das unvorbereitete Ende des Bandes und richten Sie die Mittellinienmarkierung und die Bandkanten aus. Markieren Sie die Schnittlinie und die Skivinglinie mit der Bandseite. Legen Sie das vorbereitete Ende beiseite und schneiden Sie es wie markiert ab.

NB : MLT-Sicherheitshinweis - Für breite oder schwere Bänder, bei denen Überlappen physikalisch nicht möglich oder nicht sicher ist, empfehlen wir, die Schritte 7 bis 12 (Skiven und Schneiden) ebenfalls auf der anderen Seite durchzuführen.
SUPER-SCREW® EVOLUTION



14| Mit einem Lineal vervollständigen Sie die Skivinglinien und skiven Sie die obere und untere Abdeckung ab.



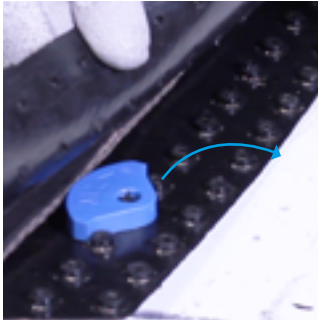
15| Messen Sie die Dicke des geskivten Bandes, um anhand der Installationsanleitung die richtige Schraubengröße zu bestimmen.



16| Entfernen Sie die Schablonen und platzieren Sie die Distanzhalter am Bandende, während Sie den Verbinder am Band zentrieren.



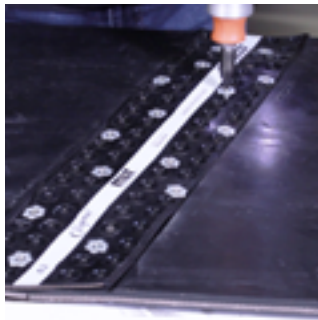
17| Bringen Sie versetzt einige Schrauben an.



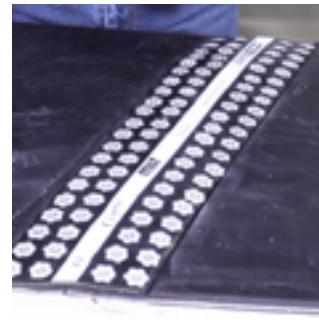
18| Entfernen Sie die Distanzhalter und die Schrauben, mit denen sie befestigt sind.



19| Legen Sie das zweite Ende des Bandes in die Verbindung, und stellen Sie diese bis zur gegenüberliegenden Seite vor und richten Sie das Band anschließend aus.



20| Befestigen Sie die zweite Seite auf die selbe Art.



21| Setzen Sie die übrigen Schrauben ein, allerdings immer versetzt (einmal links und einmal rechts schrauben)



Ihre SUPER-SCREW® Evolution Verbindung ist installiert !



Für jegliche Unterstützung bei der Installation unserer Produkte oder bei der Lösung von Problemen auf Ihrem Förderband können Sie unseren **HOTLINE service** in Echtzeit in Anspruch nehmen.

Registrierung auf www.mlt-lacing.com/mlt-hotline



Tel. (030) 455 23 58 / 59
info@brosius-berlin.de
www.brosius-berlin.de

SUPER-SCREW
EVOLUTION

the Original
since
1994

MLT Minet Lacing Technology

Mehr als 70 Jahre Innovation
zu Ihrer Verfügung



ANY SPLICE, ANY BELT,
ANYTIME, ANYWHERE



The experience of the past is the
development of the future.
Your partner since 1972.

Logo des Vertreibers

PATENTED PRODUCT
MADE IN FRANCE



ZI du Clos Marquet, 15 rue Michel Rondet,
42 400 Saint-Chamond - France
tél. +33 (0)4 77 22 19 19 - www.mlt-lacing.com

SUPER-SCREW
EVOLUTION

the Original
since
1994



PATENTED PRODUCT

MADE IN FRANCE

Verbindung / Schwerindustrie

 **MLT**
Minet Lacing Technology

 **BROSIUS**
Transportbandtechnik GmbH

The experience of the past is the
development of the future.
Your partner since 1972.



Die wichtigsten Vorteile dieser neuen Generation der SUPER-SCREW®

Diese brandneue, patentierte Verbindung wurde entwickelt, um Ihnen grundlegende Verbesserungen zu bringen



Einfacher und schneller zu installieren

Nahtlose Integration:

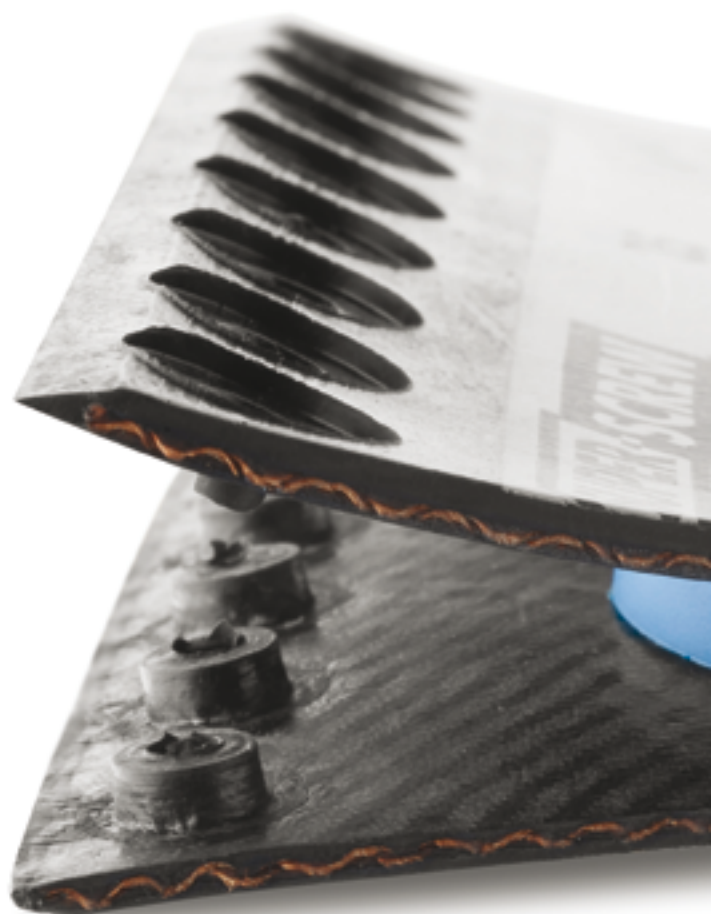
- Einfacheres Verbinden im Winkel
- Weniger Schrauben für schnellere Installation
- Leichteres skiven
- Neue Abstandhalter für gleiche Breite zum skiven auf beiden Seiten



Dünnere und widerstandsfähiger

Neues, stärkeres Gewebe:

- Bessere Integration in das Band
- Verbesserte Bruchfestigkeit
- Höhere Abriebfestigkeit
- Flexiblere Verbindung



Vollständig integriert

Bessere Integration in das Band :

- Kleinere Trommeldurchmesser
- Bessere Kompatibilität mit Abstreifern

PATENTED PRODUCT
MADE IN FRANCE

SUPER-SCREW
EVOLUTION

Made in France
Patented

ABRASION R

RESISTANT

Original
Abbisince
1964

The experience of the post-E-line
original is the foundation of
your leather since 1972

BROSIOUS
Transportbandtechnik GmbH

MLT
Mixed Laser Technology

SUPER-SCREW® Evolution

The Original: was ist das?

Die neue Generation der flexiblen Verbindung zum Schrauben



Verbinden Sie Ihr Band einfach mit Schrauben !

MLT ist der ursprüngliche Erfinder und Hersteller des **SUPER-SCREW®**, der einzigen flexiblen Schraubenverbindung, seit 1994. Unser Wunsch, in der Innovation weiter zu gehen und immer Ihren Bedarf gerecht zu werden, hat die **MLT**-Teams dazu bewogen, den **SUPER-SCREW® Evolution** zu entwickeln.

Wenn Sie vor Ort sind, sind Sie regelmäßig mit feldbasierten Problemen konfrontiert:

- die Notwendigkeit, Maschinenstillstandszeiten so weit wie möglich zu minimieren,
- schwierige Zugangsbedingungen, raue klimatische Bedingungen, die die Sicherheit des Personals in Frage stellen,
- Überinvestition,
- Bedarf an qualifizierten Technikern, was zu einem Mangel an Autonomie des lokalen Personals führt, usw..

Die **SUPER-SCREW® Evolution**-Verbindung ermöglicht Ihnen eine Installation unabhängig von :

- der Konfiguration des Förderers,
- die Bedingungen für den Zugang,
- Wetterbedingungen,
- Temperatur (von -30°C (-22°F) bis 200°C (392°F) Spitze).

Außerdem sind die Schrauben speziell als selbstbohrende und selbstschneidende Schrauben konzipiert: sie trennen die Bandfasern ohne zu schneiden. Die Größen bleiben unverändert (identisch mit denen, die für die **SUPER-SCREW®** verwendet werden).

Dieses Feedback inspiriert die **MLT**-Teams tagtäglich und veranlasst sie, über die Verbesserung unserer Produkte nachzudenken, um Ihnen Lösungen anzubieten, die immer auf dem neuesten Stand der Innovation sind. Auf der Grundlage dieser Beobachtungen haben die **MLT**-Teams eine neue Generation von **SUPER-SCREW®** entwickelt, eine einzigartige und innovative Verbindungslösung für Förderbänder:

Die **SUPER-SCREW® Evolution** ist leistungsstark, innovativ und einfach zu installieren!



the Original
since
1994

70 Jahre Erfahrung für einen

SCHNELLEN STARKEN FLEXIBLEN



SUPER-SCREW
EVOLUTION

The experience of the past is the
guarantee of the future
since 1949

BROSIOUS
Transportbandtechnik GmbH

MLT
Mech. Lsg. Technology





Lassen Sie sich von der

ENTWICKLUNG

überzeugen



SUPER-SCREW® Evolution sichert die Kontinuität Ihrer Produktion

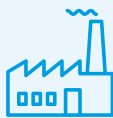
Effizient, innovativ, einfach zu installieren!

VORTEILE

- Reduziert Ausfallzeiten
- Optimiert Ihre Produktivität erheblich
- Einfach und schnell zu installieren
- Kompatibel mit allen Arten von Abstreifern
- Kompatibel mit kleinen Trommeldurchmessern
- Temperatur: von -30°C (-22°F) bis 200°C (392°F) Spitze.



Anwendungsbereiche



Schwere Industrien



Bergwerke



Zementwerke



Steinbrüche und Tagebaue

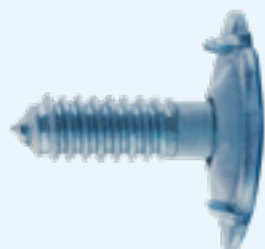
Zwei Stahlsorten für Schrauben und Einsätze verfügbar



Stahlschrauben und Einsätze

Hoch widerstandsfähig, die ideale Wahl in den meisten Situationen

Steinbruch, Zementfabrik, Bergwerk usw.



Schrauben und Einsätze aus Edelstahl

Beständig gegen korrosive und salzhaltige Umgebungen

Goldminen, Phosphat-Minen, Sortierzentrum, Düngemittelfabrik, usw..



VERFÜGBARE GUMMISORTEN

SUPER-SCREW® Evolution in allen Umgebungen

+ **SUPER-SCREW® Evolution** ermöglicht es Ihnen, Ihre Förderbänder zu verbinden, unabhängig von Ihrer Tätigkeit und Ihrem Bedarf. Je nach Bedingung stehen verschiedene Materialien zur Verfügung:

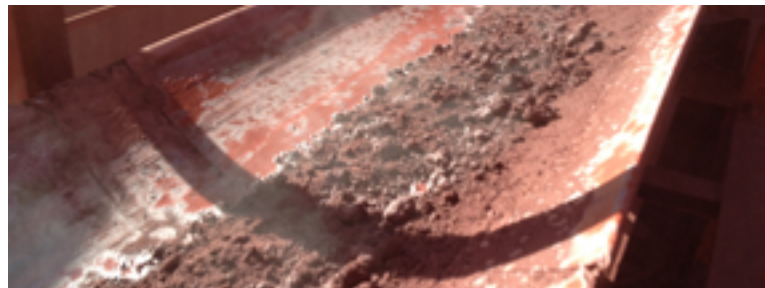
ABRIEBFEST

SUPER-SCREW® Evolution, entwickelt mit einer hohen Qualität von 50 mm³ abriebfestem Gummi, einem der widerstandsfähigsten, der die meisten Ihrer Anwendungen erfüllt.



HITZEHEMMEND

SUPER-SCREW® Evolution kann auf Ihrem hitzebeständigen Band installiert werden und widersteht Temperaturen von 170°C (338°F) bis 200°C (392°F) Spitze.



FEUERBESTÄNDIG

SUPER-SCREW® Evolution, hergestellt mit feuerfester Oberfläche nach ISO 340 und ISO 284, gewährleistet Ihre Sicherheit von Silos und Untertagebergwerken.



HITZEBESTÄNDIG

SUPER-SCREW® Evolution kann in Systemen mit Temperaturen von bis zu 150°C (302°F) kontinuierlich und 170°C (338°F) Spitze installiert werden.





ÖLBESTÄNDIG

SUPER-SCREW® Evolution ist auch für ölbeständige Oberflächen erhältlich, beständig gegen Öl und Lösungsmittel.



SEHR NIEDRIGE TEMPERATUR

SUPER-SCREW® Evolution widersteht selbst bei niedrigen Temperaturen bis -30°C (-22°C) (-50°C (-58°F) auf Anfrage).



GLEITGURT / REIBBODEN

- **SUPER-SCREW® Evolution**, hergestellt für
- Gleitgurt-/Reibboden-Förderbänder, ist in den
- Ausführungen **SUPER-SCREW® Evolution 35**
- und **63** mit abriebfestem oder ölbeständigem
- Gummi mit Stahleinlagen in 5 m oder 25 m Rollen
- erhältlich.

Tel. (030) 455 23 58 / 59
info@brosius-berlin.de
www.brosius-berlin.de



Für jegliche Unterstützung bei der Installation unserer Produkte oder bei der Lösung von Problemen auf Ihrem Förderband können Sie unseren **HOTLINE service** in Echtzeit in Anspruch nehmen.

Registrierung auf www.mlt-lacing.com/mlt-hotline



Schneidewerkzeug

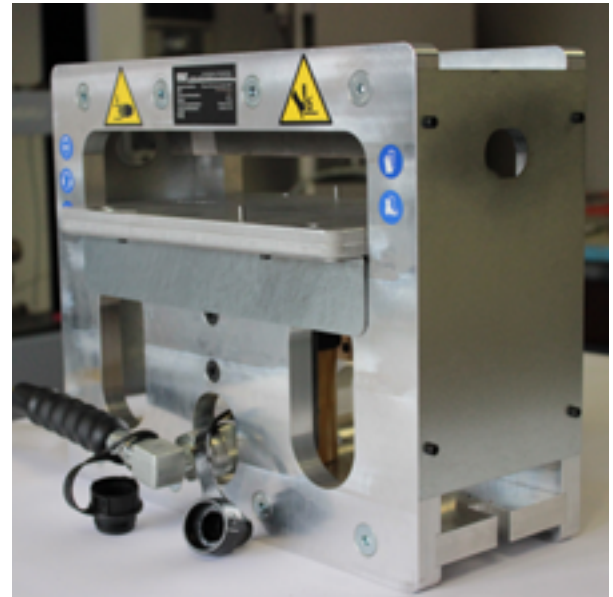
Um Sie bei der Vorbereitung der **SUPER-SCREW® Evolution** Verbindung zu unterstützen, haben die **MLT-Teams** eine Schneidehilfe entwickelt. Sie besteht aus zwei unterschiedlichen Komponenten:

- Die Schneidpresse selbst,
- Die hydropneumatische Pumpe.

Diese Presse hat austauschbare Elemente, um alle **MLT-Gummiprodukte** zu schneiden:

SUPER-SCREW® Evolution, **SUPER-SCREW®** und **FIX'N GO®**.

Diese Schneidpresse ist als Option erhältlich.



PS-15 Skiver

Der **PS-15** Standard ist ein qualitativ hochwertiges Schälwerkzeug mit einer Ausschalt- und 4 Temperatureinstellungen.

Das auf jedem Teil Ihres Bandes von 1,5 mm bis zu einer Tiefe von 15 mm schälen kann. Jedes Teil ist als Ersatzteil erhältlich.



Kabelloser Werkzeugsatz mit Skiver und Schraubendreher

Dieses Paket bietet Ihnen einsatzbereite Tools zur Installation der meisten **MLT** -Produkte, einschließlich der **SUPER-SCREW® Evolution**, bestehend aus:

- einem Akku Skiver und Zubehör,
- einem Akku Schrauber und Zubehör,
- Persönliche Schutzausrüstung (PSA).

Mit den insgesamt **17 im Paket** enthaltenen Elementen können Sie Ihre Installationen problemlos in Rekordzeit fertig stellen.



SUPER-SCREW
EVOLUTION

the Original
since
1994

MLT Minet Lacing Technology

Innovation seit 70 Jahren.



ANY SPLICE, ANY BELT,
ANYTIME, ANYWHERE



 **BROSIOUS**
Transportbandtechnik GmbH

The experience of the past is the
development of the future.
Your partner since 1972.

Vertriebspartner

PATENTED PRODUCT

MADE IN FRANCE

 **MLT**
Minet Lacing Technology

ZI du Clos Marquet, 15 rue Michel Rondet,
42400 Saint-Chamond - France
tél. +33 (0)4 77 22 19 19 - www.mlt-lacing.com

SUPER-SCREW®

the Original
since
1994



PATENTED PRODUCT
MADE IN FRANCE

Verbindungen / Schwerindustrie



MLT
Minet Lacing Technology



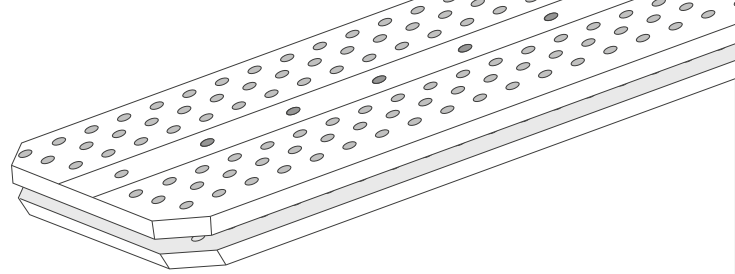
BROSIUS
Transportbandtechnik GmbH

The experience of the past is the
development of the future.
Your partner since 1972.



Was ist SUPER-SCREW®?

Die flexible Gummiverbindung,
die Ihre Ausfallzeiten erheblich reduziert

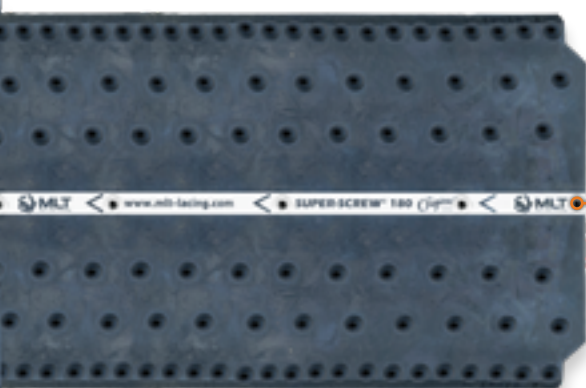


SUPER-SCREW®
ist eine innovative und schnelle
Lösung um Ihr Band zu verbinden.

Wenn Sie Ihre Bänder endlos machen müssen, können Sie bestimmten Arten von Problemen ausgesetzt sein :

- sehr lange Ausfallzeit der Maschine,
- installation mit schwerem Zugang,
- ungünstige Wetterbedingungen,
- mitarbeiter Sicherheitsprüfungen,
- hohe Materialinvestitionen,
- die Notwendigkeit eines qualifizierten Technikers führt zu mangelnder Autonomie des Personals.

Um diesen Einschränkungen zu vermeiden, hat MLT einen einzigartigen und innovativen Verbinder für Förderbänder entwickelt : **SUPER-SCREW®**.



Der SUPER-SCREW® ist einfach zu installieren, schnell und in völliger Autonomie.

Dieser patentierte, unvergleichbare Verbinder bietet Ihnen die Lösung all Ihrer Installationsprobleme. Außerdem kann er alle Arten von Spannungen von bis zu 250 N / mm aufnehmen (Förderbänder bis zu 2500 N / mm)

Dank des Schraubensystems kann der **SUPER-SCREW®** unabhängig von folgenden Punkten installiert werden :

- konfiguration des Förderbandes,
- zugangsbedingungen,
- wetterverhältnisse,
- temperaturen (-30°C (-22°F) bis 200°C (392°F) kurzzeitig)

Die Schrauben wurden speziell für den SUPER-SCREW® entwickelt und sind sowohl selbstbohrend als auch selbstschneidend. Sie durchbohren die Textilschicht des Bandes, ohne sie zu schneiden. Einfach und praktisch, Der **SUPER-SCREW®** ist für Sie gemacht !



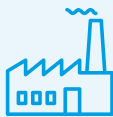
Der SUPER-SCREW® Verbinder reduziert Ausfallzeiten und erhöht Ihre Produktivität

Schnell und einfach zu installieren !

DIE VORTEILE

- reduziert die Ausfallzeit Ihres Förderers auf um erhebliche Weise,
- erhöht Ihre Produktivität,
- einfach und schnell zu installieren (3-mal so schnell),
- dicht und flexibel,
- kompatibel mit kleinem Rollendurchmesser,
- kompatibel mit Abstreifern.

+ Anwendungen



Schwerindustrie



Untertage-Minen



Zementwerke



Steinbrüche und Tagebaue

Zwei Arten von Stahl für unsere Schrauben und Einsätze :

+ Verzinkte Schrauben und Einsätze

Hohe Beständigkeit, die perfekte Wahl für die meisten Situationen :

Lebensmittelverarbeitung, etc.

+ Edelstahl Schrauben und Einsätze

Ein Widerstand in korrosiver und salzhaltiger Umgebung :

Goldminen, Phosphatminen, Sortierzentrum, Düngemittelanlage, Recyclinganlagen und Salzbehandlung



MLT: Erfinder und Hersteller der ersten

FLEXIBLE VERBINDUNG ZUM SCHRAUBEN

VERFÜGBARE GUMMIQUALITÄTEN :

SUPER-SCREW® für unterschiedlichste Situationen



Die **SUPER-SCREW®**-Verbindung ermöglicht es Ihnen, Ihre Förderbänder zu verbinden, unabhängig von Ihrer Tätigkeit und Ihrem Bedarf. Er ist in verschiedenen Gummiqualitäten erhältlich :

ABRIEBFEST

SUPER-SCREW®, ist für die meisten Anwendungen geeignet, da es mit einer hochwertigen, abriebfesten 50mm³ Gummimischung hergestellt wird. Dies ist eine der resistentesten Verbindungen, die heute verfügbar sind.

HITZEHEMMEND

SUPER-SCREW® kann auf Ihrem hitzehemmenden Band installiert werden und kann Temperaturen zwischen 150°C (302°F) und 170°C (338°F) standhalten.

HITZEBESTÄNDIG

SUPER-SCREW® kann auf Ihrem hitzebeständigen Band installiert werden und kann Temperaturen zwischen 170°C (338°F) und 200°C (392°F) standhalten.

ÖLBESTÄNDIG

SUPER-SCREW® ist auch für ölbeständige Oberflächen erhältlich, die Öl und Lösungsmitteln widerstehen.

FEUERRESISTENT

SUPER-SCREW®, hergestellt mit der feuerfesten Oberfläche ISO 340 und ISO 284, gewährleistet Ihre Sicherheit in Silos und Untertagebau.

SEHR GERINGE TEMPERATUREN

SUPER-SCREW® widersteht selbst bei niedrigen Temperaturen bis -30°C (-22°F) (-50°C (-58°F) auf Nachfrage).

Tel. (030) 455 23 58 / 59
info@brosius-berlin.de
www.brosius-berlin.de



Für jegliche Unterstützung bei der Installation unserer Produkte oder bei der Lösung von Problemen auf Ihrem Förderband können Sie unseren **HOTLINE service** in Echtzeit in Anspruch nehmen.

Registrierung auf www.mlt-lacing.com/mlt-hotline

Installationswerkzeuge

Für eine schnelle und einfache Installation



Werkzeuge zur Schritt-bei-Schritt Unterstützung

Dank unserer hilfreichen Installationswerkzeuge für den **SUPER-SCREW®** können Sie Ihren Verbinder einfach installieren :

Die Schraubenauswahltabelle hilft Ihnen vor Ort herauszufinden, welche Schrauben zu verwenden sind.

Die **SUPER-SCREW®** Installationsschablone wird Ihnen helfen, den perfekten Winkel für Ihre SUPER-SCREW® im Handumdrehen zu finden.

Diese Tabellen werden mit jeder **SUPER-SCREW®** Verpackung in Rollen oder gebrauchsfertig zugeschnittenen Längen geliefert.





Schneidewerkzeug

Um Sie bei der Vorbereitung der **SUPER-SCREW®** Verbindung zu unterstützen, haben die MLT-Teams eine Schneidehilfe entwickelt. Sie besteht aus zwei verschiedenen Komponenten :

- die Stanzpresse selbst,
- die hydropneumatische Pumpe.

Diese Presse hat austauschbare Elemente, um alle MLT-Gummiprodukte zu schneiden :

SUPER-SCREW®, **SUPER-SCREW® Evolution** und **FIX'N GO®**.

Diese Schneidpresse ist als Option erhältlich.



The experience of the past is the development of the future. Your partner since 1972.



PS-15 skiver

Das **PS-15** Standard ist ein qualitativ hochwertiges Schälwerkzeug mit einer Ausschalt- und 4 Temperatureinstellungen.

Das auf jedem Teil Ihres Bandes von 1,5 mm bis zu einer Tiefe von 15 mm schälen kann. Jedes Teil ist als Ersatzteil erhältlich.

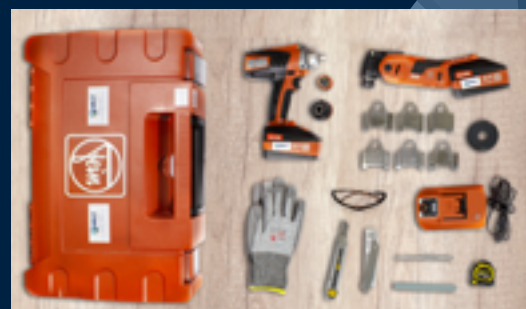


Kabelloser Werkzeugsatz mit Skiver und Schraubendreher

Dieses Paket bietet Ihnen einsatzbereite Tools zur Installation der meisten **MLT** -Produkte, einschließlich der **SUPER-SCREW®**, bestehend aus:

- einem Akku Skiver und Zubehör,
- einem Akku Schrauber und Zubehör,
- Persönliche Schutzausrüstung (PSA).

Mit den insgesamt **17 im Paket** enthaltenen Elementen können Sie Ihre Installationen problemlos in Rekordzeit fertig stellen.



SUPER-SCREW®

the Original
since
1994

MLT Minet Lacing Technology
Innovation seit 70 Jahren.



ANY SPLICE, ANY BELT,
ANYTIME, ANYWHERE



The experience of the past is the
development of the future.
Your partner since 1972.

Vertriebspartner

PATENTED PRODUCT
MADE IN FRANCE



MLT
Minet Lacing Technology

ZI du Clos Marquet, 15 rue Michel Rondet,
42400 Saint-Chamond - France
tél. +33 (0)4 77 22 19 19 - www.mlt-lacing.com



TECHNISCHE DATEN

Lame de décorticage (en mm)		Bande EP ou PP*		Entretoise	Dimensions de vis
N/mm	PIW				
250/2	253/3	200			
315/2	315/3				
400/2	400/3	228			
500/3	500/4	Taille unique			
630/2	630/3	Entretoise CU			



The experience of the past is the development of the future.
Your partner since 1972.



Lame de décorticage (en mm)		Entretoise	Dimensions de vis
N/mm	PIW		
35	315/2	315/3	
40	400/2	400/3	

AUSWAHLTABELLE



Um den richtige **SUPER-SCREW® Evolution**, die Schrauben und Schälmesser zu bestimmen, wählen Sie die Eigenschaften Ihres Bandes in der untenstehenden Tabelle aus.

Für Ihre Bänder von **EP250** bis **EP630** (**200 PIW** bis **360 PIW**) beziehen Sie sich bitte auf das **SUPER-SCREW® Evolution**-Sortiment oben. Für technische Daten, die über die obigen Werte hinausgehen, beachten Sie bitte die The Original **SUPER-SCREW®**-Serie.

Bandstärke vor dem skiven		mm	3 + 1	4 + 1.5	5 + 1.5	4 + 2	5 + 3	6 + 2	6 + 3	8 + 3
		inch	1/8" + 1/32"	5/32" + 1/16"	3/16" + 1/16"	5/32" + 1/16"	3/16" + 1/8"	1/4" + 1/16"	1/4" + 1/8"	5/16" + 1/8"
Skiving Klingen (mm)			3.5	4.5	4.5	4.5 2.5	4.5 3.5	6.5 2.5	6.5 3.5	8.5 3.5
SUPER-SCREW® Evolution	EP oder PP Bänder* Betriebsspannung bis zu		Spacer Distanzhalter	Schraubendimensionen						
	N/mm	PIW								
35	250/2	250/3	200	5x10 - 5x12						
	315/2	315/3								
40	400/2	400/3	230	5x12 - 5x14						
63	500/3	500/4	360							
	630/2	630/3								
	630/4	630/5								
65	500/3	500/4	360	5x14 - 5x16						
	630/2	630/3								
	630/4	630/5								

Tabelle verwendbar für EP- oder PP-Bänder (EP oder NN)

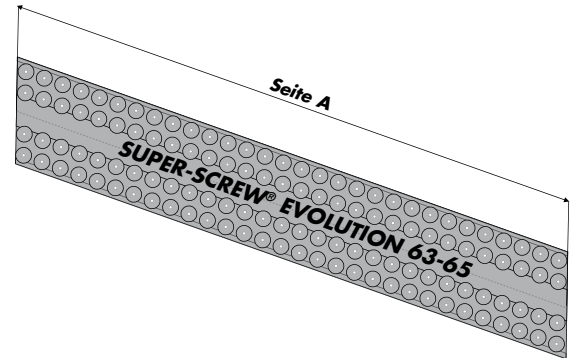
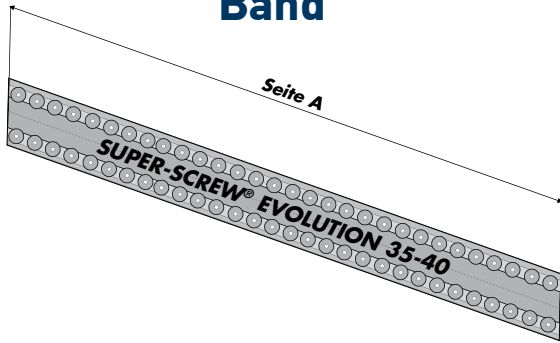
3 SCHRITTEN

WÄHLEN SIE
IHREN
SUPER-SCREW®
EVOLUTION

- Wählen Sie Ihren SUPER-SCREW®-Typ aus dem EVOLUTION-Sortiment**
 Abhängig von Ihrem Gurtyp (EP oder PP) bestimmen Sie, welche SUPER-SCREW® EVOLUTION verwendet werden soll.
- Wählen Sie Ihre Schraubengröße aus**
 Nachdem Sie Ihren SUPER-SCREW® gewählt haben, ermitteln Sie die erforderliche Schraubengröße in Abhängigkeit von Ihrer Bandstärke.
- Ermitteln Sie die Klingen**
 Bestimmen Sie je nach Dicke der Beschichtungen auf Ihrem Band vor dem Abziehen einfach, welche Klingen Sie zum Abziehen verwenden müssen.



Länge der SUPER-SCREW® EVOLUTION für Ihr Band



Metrik Angaben	Seite A (mm)	Anzahl der Schrauben	Anzahl der Distanzhalter	Seite A (mm)	Anzahl der Schrauben	Anzahl der Distanzhalter
Bandbreite (mm)	SUPER-SCREW® Evolution 35 - 40			SUPER-SCREW® Evolution 63 - 65		
500	517	46	2	517	92	2
600	630	56	3	630	112	3
650	675	60	3	675	120	3
800	832	74	3	832	148	3
900	945	84	4	945	168	4
1000	1035	92	4	1035	184	4
1200	1260	112	4	1260	224	4
1300	1350	120	5	1350	240	5
1400	1462	130	5	1462	260	5
1500	1575	140	5	1575	280	5
1600	1665	148	6	1665	296	6
1800	1890	168	6	1890	336	6
2000	2092	186	7	2092	372	7

Imperial Angaben	Seite A (inch)	Anzahl der Schrauben	Anzahl der Distanzhalter	Seite A (inch)	Anzahl der Schrauben	Anzahl der Distanzhalter
Bandbreite (inch)	SUPER-SCREW® Evolution 35 - 40			SUPER-SCREW® Evolution 63 - 65		
18	18 ^{3/4}	46	2	18 ^{3/4}	92	2
24	24 ^{3/4}	56	3	24 ^{3/4}	112	3
30	31 ^{3/4}	60	3	31 ^{3/4}	120	3
36	38	74	3	38	148	3
42	44 ^{1/4}	92	4	44 ^{1/4}	184	4
48	50 ^{1/2}	120	5	50 ^{1/2}	240	5
54	56 ^{3/4}	140	5	56 ^{3/4}	280	5
60	62 ^{3/4}	168	6	62 ^{3/4}	336	6
72	75	186	7	75	372	7



VERPACKUNGEN

Im Kit oder als Rollenware

GEBRAUCHSFERTIGES KIT (SCHNITTLÄNGEN)

je nach Typ und Bandbreite (für einige Qualitäten und Modelle von SUPER-SCREW® EVOLUTION verfügbar)



Das gebrauchsfertige KIT enthält :

- den **SUPER-SCREW® Evolution**, abgelängt, von MLT vormontiert (komplett mit Distanzstücken)
- Schrauben
- PZ-Bits
- Anleitung zur Unterstützung bei der Installation :
 - **SUPER-SCREW® Evolution** installationsanleitung,
 - eine Installationsvorlage,
 - hilfswerkzeug zur Installation.

KIT ALS ROLLENWARE

(für einige Qualitäten und Modelle von SUPER-SCREW® EVOLUTION verfügbar).



Die Rollenware enthält :

- eine Rolle SUPER-SCREW® EVOLUTION zur Selbstmontage (Schraube müssen separat bestellt werden)
- Distanzhalter,
- PZ-Bit, eine Installationsvorlage,
- die Rollenware enthält :
 - **SUPER-SCREW® Evolution** anleitung zur Unterstützung bei der Installation,
 - installationsanleitung,
 - hilfswerkzeug zur Installation.

SUPER-SCREW® Evolution 35 bis 65 sind in Rollen von 3, 5, 10 und 25 Metern mit Stahl- oder Edelstahl einlagen erhältlich. Sie müssen nur die Schraubengrößen auswählen (siehe Tabelle unten).

Technische Daten

Metrisch	SUPER-SCREW® Evolution			
	35	40	63	65
Max. Bruchspannung des Bandes, N/mm	315	400	630	630
Trommeldurchmesser Ø min., mm	160	180	200	230
Dicke der Oberseite, mm	3.5	3.5	4	6
Dicke der Unterseite, mm	3	3	3	3

Imperial	SUPER-SCREW® Evolution			
	35	40	63	65
Max. Bruchspannung des Bandes, PIW	200	230	360	360
Trommeldurchmesser Ø min., inch	6	7	8	9
Dicke der Oberseite, inch	9/64	9/64	5/32	1/4
Dicke der Unterseite, inch	1/8	1/8	1/8	1/8

Benötigte Materialien

	SUPER-SCREW® Evolution 35 - 40					SUPER-SCREW® Evolution 63 - 65				
	1 m	3 m rolle	5 m rolle	10 m rolle	25 m rolle	1 m	3 m rolle	5 m rolle	10 m rolle	25 m rolle
Schrauben	92	276	460	920	2300	184	552	920	1840	4600
Distanzhalter	4	12	20	40	100	4	12	20	40	100
PZ2 Bits	1	1	1	2	2	1	1	1	2	2



BROSIUS
Transportbandtechnik GmbH



The experience of the past is the development of the future.
Your partner since 1972.

Vertriebspartner

PATENTED PRODUCT
MADE IN FRANCE



ZI du Clos Marquet, 15 rue Michel Rondet,
42400 Saint-Chamond - France
tél. +33 (0)4 77 22 19 19 - www.mlt-lacing.com

SUPER-SCREW®

the Original
since 1994

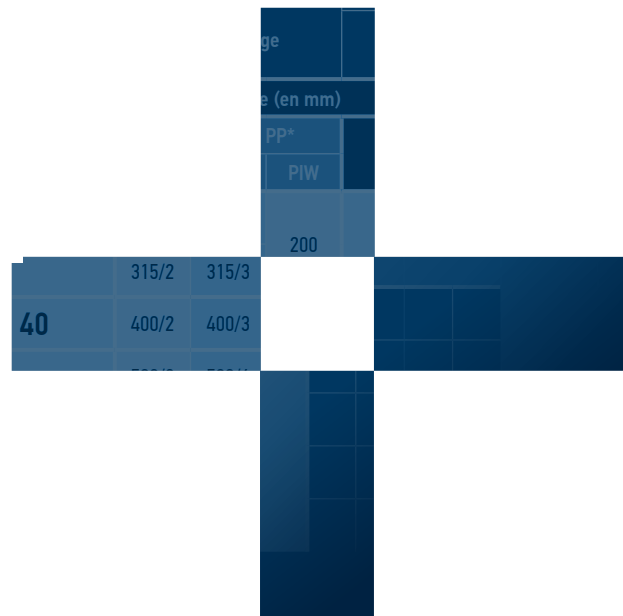


TECHNISCHE DATEN

Lame de décorticage (en mm)		3,5	4,5	4,5	4,5	2,5	4,5	6,5
EW*	Bande EP ou PP*		Entretoise	Dimensions des vis				
	N/mm	PIW						
250/2	253/3	200						
315/2	315/3							
400/2	400/3	228						
500/3	500/4	360	Taille unique Entretoise SUPER-SCREW®					
630/2	630/3							



The experience of the past is the development of the future.
Your partner since 1972.



AUSWAHLTABELLE SUPER-SCREW®

the
Original
since
1994

Bitte beziehen Sie sich auf diese Tabelle, so dass Sie die geeignete **SUPER-SCREW®**, Distanzhalter, Schrauben und Schälmesser finden.

Für **EP800** bis **EP>2000** Förderbänder oder **361 PIW** bis **>1430 PIW** Gurten, bitte beziehen Sie sich auf diese **SUPER-SCREW®** Produktreihe. Für die leichtere Bänder, bitte beziehen Sie sich auf **SUPER-SCREW® Evolution**.

Bandstärke vor dem skiven		mm	5 + 3		6 + 2		6 + 3		8 + 3		10 + 3		
		inch	3/16" + 1/8"		1/4" + 3/32"		1/4" + 1/8"		5/16" + 1/8"		3/8" + 1/8"		
Skiving Klingen (mm)			4.5	3.5	6.5	2.5	6.5	3.5	8.5	3.5	10.5	3.5	
SUPER-SCREW®	EP oder PP Bänder* Betriebsspannung bis zu		Spacer Distanzhalter	Schraubendimensionen									
	N/mm	PIW											
80	800/2	800/3	450	508	5x14 - 5x16								
	800/4	800/5			5x16 - 5x18								
85	800/2	800/3	450	510	5x18 - 5x20								
	800/4	800/5			5x20 - 5x22								
100	1000/3	1000/4	570	612	6.3x19.5 - 6.3x21								
	1000/5	1000/6			6.3x21 - 6.3x22.5								
105	1000/3	1000/4	570	614	6.3x22.5 - 6.3x24								
	1000/5	1000/6			6.3x24 - 6.3x25.5								
125	1250/3	1250/4	710	616	6.3x27 - 6.3x28.5								
	1250/5	1250/6											
127	1250/3	1250/4	710	612	6.3x21 - 6.3x22.5								
	1250/5	1250/6			6.3x22.5 - 6.3x24								
180	1400/3	1400/4	1030	612	6.3x21 - 6.3x22.5								
	1500/5	1600/4			6.3x22.5 - 6.3x24								
	1600/5	1800/4			6.3x24 - 6.3x25.5								
	1800/5	1800/6			6.3x27 - 6.3x28.5								
185	1400/3	1400/4	1030	612	6.3x21 - 6.3x22.5								
	1500/5	1600/4			6.3x22.5 - 6.3x24								
	1600/5	1800/4			6.3x24 - 6.3x25.5								
	1800/5	1800/6			6.3x27 - 6.3x28.5								
200	2000/4	2000/5	1140	614	6.3x22.5 - 6.3x24								
205	2000/4	2000/5	1140	614	6.3x24 - 6.3x25.5								
250	> 2000	1430		616	6.3x27 - 6.3x28.5								

Schablone kann für EP oder PP (PN order NN) Gurte verwendet werden

3 SCHRITTEN WÄHLEN SIE IHREN SUPER-SCREW®

- 1. Wählen Sie Ihren SUPER-SCREW®**
Abhängig von Ihrem Bandtyp bestimmen Sie, welcher SUPER-SCREW® zu verwenden ist.
- 2. Schrauben und Distanzstücke definieren**
Sobald Ihre SUPER-SCREW® bestimmt ist, wählen Sie die Distanzstücke, sowie die Schrauben, die für die Installation entsprechend Ihrer Gurtdicke notwendig sind.
- 3. Wählen Sie die Klingen zum skiven**
Abhängig von der Banddicke vor dem skiven, können Sie einfach die Klingen wählen.

*Für die leichte Bänder, unter EP800 N/mm (oder 361 PIW) bitte die SUPER-SCREW® Evolution Broschüre lesen

TECHNISCHE DATEN

Metrik Angaben	80	85	100	105	125	127	180	185	200	205	250
Endgültige Banddicke*, mm	4-15	5-15	6-15	6-15	7-20.5	7-19	7-20.5	7-19	7-19	7-17.5	7-17
Max. Betriebsspannung des Bandes, N/mm	80	80	100	100	125	125	180	180	200	200	250
Max. Bruchspannung des Bandes, N/mm	800	800	1000	1000	1250	1250	1800	1800	2000	2000	2500
Trommeldurchmesser Ø min., mm	250/350	270/400	300/400	330/400	350/400	350/500	400/800	500/800	500/1000	650/1000	800/1200
Dicke der Oberseite, mm (± 1 mm)	6	7,5	7,5	9	6,5	8,5	6,5	8,5	8,5	10	10,5
Dicke der Unterseite, mm (± 1 mm)		4,5					6				8
Breite des SUPER-SCREW®, mm		156					266				
Breite, die an der Hinterkante geskived werden soll, mm		72					126				
Breite, die an der Vorderkante zu skiven ist, mm		84					140				
Schrauben-Ø, mm		5					6,3				

Imperial Angaben	80	85	100	105	125	127	180	185	200	205	250
Endgültige Banddicke*, inch	5/32-19/32	3/16-19/32	1/4-19/32	1/4-19/32	9/32-13/16	9/32-3/4	9/32-13/16	9/32-3/4	9/32-3/4	9/32-11/16	9/32-11/16
Max. Betriebsspannung des Bandes, PIW	45	45	57	57	71	71	102	102	114	114	142
Max. Bruchspannung des Bandes, PIW	450	450	570	570	710	710	1030	1030	1140	1140	1430
Trommeldurchmesser Ø min., inch	10-13 ^{3/4}	11-15 ^{3/4}	11 ^{3/4} -15 ^{3/4}	11 ^{3/4} -15 ^{3/4}	11 ^{3/4} -15 ^{3/4}	15 ^{3/4} -19 ^{3/4}	15 ^{3/4} -31 ^{1/2}	19 ^{3/4} -31 ^{1/2}	19 ^{3/4} -39 ^{1/2}	25 ^{1/2} -39 ^{1/2}	31 ^{1/2} -47 ^{1/4}
Dicke der Oberseite, inch (± 1 inch)	1/4	5/16	5/16	11/32	1/4	11/32	1/4	11/32	11/32	12/32	11/32
Dicke der Unterseite, inch (± 1 inch)		3/16					1/4				5/16
Breite des SUPER-SCREW®, inch		6					10.43				
Breite, die an der Hinterkante geskived werden soll, inch		2.84					4.98				
Breite, die an der Vorderkante zu skiven ist, inch		3.16					5.45				
Schrauben-Ø, mm		5					6.3				

*Dicke des Bandes nach den skiven

Diese Werte werden als Anhaltspunkt angegeben

Benötigte Materialien für einen Meter SUPER-SCREW®

	SUPER-SCREW® 80 - 105	SUPER-SCREW® 125 - 250
Schrauben	280	254
Distanzhalter	10	10
PZ Bit	1 PZ2	1 PZ3

VERPACKUNGEN

Im Kit oder als Rollenware

Um Ihnen die Wahl zu erleichtern, ist SUPER-SCREW® in einigen Kits erhältlich, die spezielle Verpackungsoptionen bieten, angepasst an Ihren Bedarf und an Ihre Installationen.

GEBRAUCHSFERTIGES KIT (SCHNITTLÄNGEN)

je nach Typ und Bandbreite (für einige Qualitäten und Modelle von SUPER-SCREW® verfügbar)



Das gebrauchsfertige KIT enthält :

- den **SUPER-SCREW®**, abgelängt, von MLT vormontiert (komplett mit Distanzhalter),
- Schrauben,
- PZ-Bits,
- Anleitung zur Unterstützung bei der Installation :
 - auswahltabelle **SUPER-SCREW®**,
 - installationsanleitung,
 - hilfswerkzeug zur Installation.

KIT ALS ROLLENWARE

(für einige Qualitäten und Modelle von SUPER-SCREW® verfügbar)



Die Rollenware enthält :

- eine Rolle **SUPER-SCREW®** (Oberteil + Unterteil) selbst zu montieren (Schrauben, Distanzhalter und PZ-Spitzen sind separat zu bestellen),
 - **SUPER-SCREW®** 80 bis 105 :
rolle von 3, 5, 10 und 25 Meter mit verzinkten oder Edelstahl Einsätzen.
 - **SUPER-SCREW®** 125 bis 250 :
rolle von 5, 7,5 und 15 Metern mit Stahleinsätzen
rolle von 3, 5, 7,5 und 15 Metern mit rostfreien Einsätzen
- die Rollenware enthält :
 - auswahltabelle **SUPER-SCREW®**,
 - installationsanleitung,
 - hilfswerkzeug zur Installation.

Verpackung der Schrauben, Distanzstücken und PZ Bits

Schrauben	SUPER-SCREW® 80 bis 105 Eine Box mit 2.500 Schrauben oder eine Tüte mit 100 Schrauben	SUPER-SCREW® 125 bis 250 Eine Box mit 2.000 Schrauben oder eine Tüte mit 100 Schrauben
Distanzhalter	SUPER-SCREW® 80 bis 250 Eine Schachtel mit 250 Distanzhalter oder eine Tüte mit 25 Distanzhalter	
PZ Bits	SUPER-SCREW® 80 bis 250 Eine Tüte mit 25 Bits oder einzeln	



Für jegliche Unterstützung bei der Installation unserer Produkte oder bei der Lösung von Problemen auf Ihrem Förderband können Sie unseren **HOTLINE service** in Echtzeit in Anspruch nehmen.

Registrierung auf www.mlt-lacing.com/mlt-hotline

Tel. (030) 455 23 58 / 59
info@brosius-berlin.de
www.brosius-berlin.de

Vertriebspartner

PATENTED PRODUCT
MADE IN FRANCE



ZI du Clos Marquet, 15 rue Michel Rondet,
 42400 Saint-Chamond - France
 tél. +33 (0)4 77 22 19 19 - www.mlt-lacing.com

SUPER-SCREW®

the Original
since
1994



The experience of the past is the
development of the future.
Your partner since 1972.



ERFORDERLICHE MATERIALIEN

um einen SUPER-SCREW® einfach zu installieren.

Dies sind die Werkzeuge, die Sie für die Installation Ihrer **SUPER-SCREW®** Verbindung benötigen. Diese Werkzeuge ermöglichen es Ihnen, ihren Verbinder schnell und einfach zu installieren.



**Alle diese Werkzeuge sind in unserem Werkzeugkatalog verfügbar.*

Von MLT empfohlene PSA



Werkzeuge zur Schritt-bei-Schritt Unterstützung

Dank der hilfreichen Installationswerkzeuge des **SUPER-SCREW®**, die von **MLT** entwickelt wurden, können Sie Ihren Verbinder einfach installieren:

Das Schraubenauswahltabelle hilft Ihnen vor Ort herauszufinden, welche Schrauben zu verwenden sind.

Die **SUPER-SCREW®** Installationsvorlage wird Sie führen und Ihnen helfen, den perfekten Winkel für Ihre **SUPER-SCREW®** im Handumdrehen zu finden.

Diese Tabellen werden mit jeder **SUPER-SCREW®** -Verpackung in Rollen oder gebrauchsfertig zugeschnittenen Längen geliefert.



PS - 15 Skiver

Der **PS-15** Standard ist ein qualitativ hochwertiges Schälwerkzeug mit einer Ausschalt- und 4 Temperatureinstellungen, das auf jedem Teil Ihres Bandes von 1,5 mm bis zu einer Tiefe von 15 mm schälen kann. Jedes Teil ist als Ersatzteil erhältlich.



Akku Werkzeugsatz mit Skiver und Schraubendreher

Dieses Paket bietet Ihnen einsatzbereite Werkzeuge für installieren der meisten **MLT**-Produkte, einschließlich der **SUPER-SCREW®**, bestehend aus:

einem Akku Skiver und Zubehör

einem Akku Schrauber und Zubehör

Persönliche Schutzausrüstung (PSA)

Mit den insgesamt 17 im Paket enthaltenen Elementen können Sie Ihre Installationen problemlos in Rekordzeit fertig stellen.

Separat zu bestellen unter [Bestell-Nr. 2991688](#).

Installationsverfahren

Wie installieren Sie Ihre SUPER-SCREW®?

Nachfolgend finden Sie die Schritte zur Installation Ihrer **SUPER-SCREW®** Verbindung.

Bei Bedarf kann Ihnen unser **HOTLINE-Service** aus der Ferne bei der Installation unseres Produkts helfen: siehe **Seite 7**.

Der richtige Schritt

+ Gut skiven



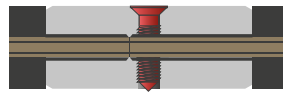
Schlechtes skiven



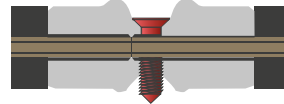
Gutes skiven

Hinterlassen Sie eine dünne Gummischicht mit dem Skiver.

+ Richtig verschraubt



Nicht genug angezogen

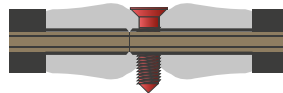


Zu fest angezogen

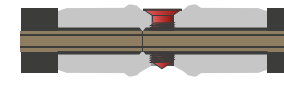


Richtig angezogen

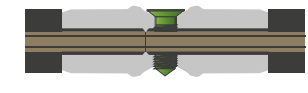
+ Auswahl der richtigen Schraube



Schraube ist zu lang



Schraube ist zu kurz



Schraube ist perfekt



1| Stellen Sie sich in Richtung in die sich das Förderband bewegt.

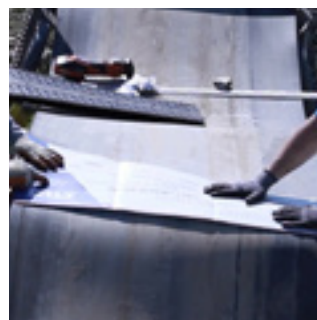


2| Am Band makieren :

- die Laufrichtung,
- die Hinterkante und die Vorderkante.



3| Teilen Sie das Band mit einem Maßband in 2 Teile (auf beiden Seiten) und zeichnen Sie die Mitte ein.



4| In Laufrichtung des Förderbandes legen Sie die lange Seite der Schablone (in Leserichtung) auf die linke Bandkante.



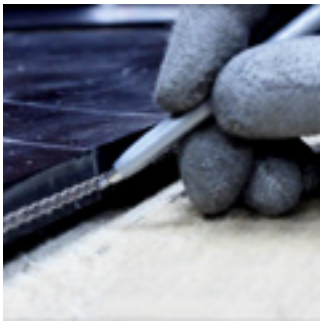


5| Abhängig vom Modell Ihres **SUPER-SCREW®**, zeichnen Sie Ihre skiving Linien an der Hinterkante nach.

Hinweis : Beachten Sie die zuvor identifizierten Vorder und Hinterkanten.



6| Vervollständigen Sie die Schnittlinie dank der Schablone.



7| Markieren Sie die skiving Linie auf der Seite des Bandes (auf beiden Seiten).



8| Drehen Sie ihr Band, machen Sie Markierungen und verbinden Sie diese mit einem Lineal.



9| Drehen Sie die Installationsschablone so, dass sie rückwärts zur Laufrichtung des Bandes zeigt.



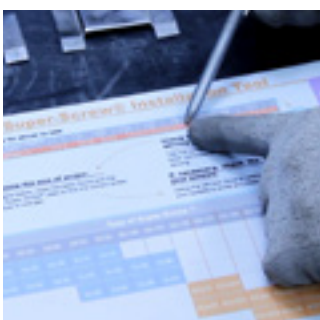
10| Wiederholen Sie den Vorgang vorne und hinten an der Vorderkante.



11| Zurück an der Hinterkante, schneiden Sie das Band entsprechend der Linie bis zum Schnittpunkt ab.



12| Wiederholen Sie diesen Schritt mit der Vorderkante.

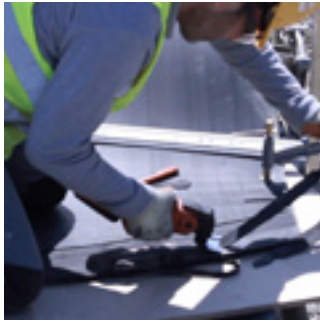


13| Verwenden Sie das Super-Screw® Installationswerkzeug um die richtigen Klingen für Ihr Band zu bestimmen.



14| Schneiden Sie mit einem Cutter leicht an der Linie entlang (Achtung, dass das Gewebe nicht geschnitten wird)





15| Drehen Sie das Band (Hinterkante), und skiven Sie dann die untere Fläche, wie Sie es bereits zuvor getan haben.



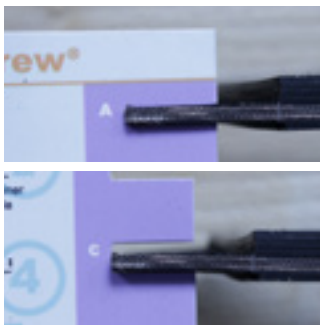
16| Drehen Sie ihr Band, um die gleiche Operation am oberen Teil durchzuführen.



17| Wiederholen Sie Schritt 15 und 16 auf der Vorderkante.



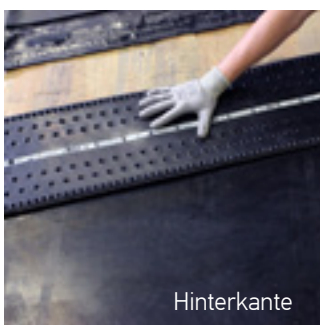
18| Scheiden Sie das Ende des Bandes mit einem Messer ab (wenn die Banddicke $\geq 6\text{mm}$ ist)



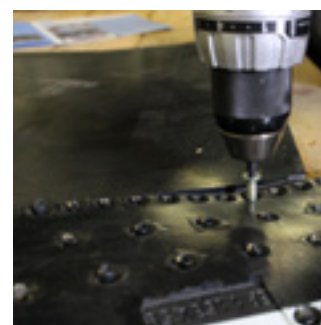
19| Messen Sie die Dicke Ihres geskivten Bandes mit Hilfe der Tabelle "Wie wählen Sie Ihre **SUPER-SCREW®**" und bestimmen Sie dann die richtige Größe der zu verwendenen Schrauben.



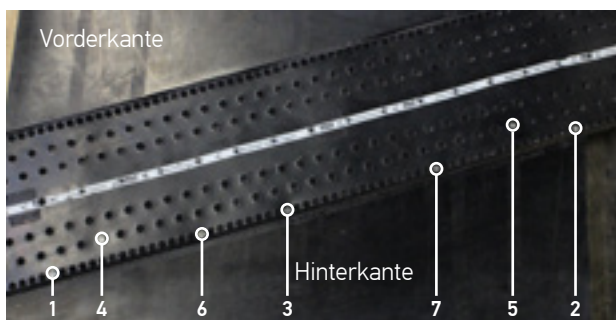
20| Im Zweifelsfall überprüfen Sie die Schraubengrößen anhand unserer Tabelle. Wie Sie Ihre **SUPER-SCREW®** auswählen.



21| Zuerst die Verbindungsstelle an der Hinterkante positionieren, indem sie an die Distanzstücke einsetzen.

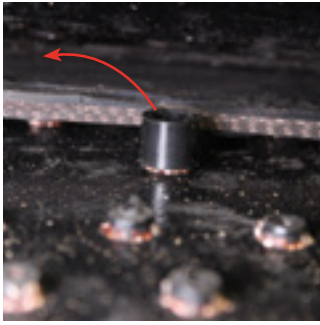


22| Verschrauben Sie den Verbinder.

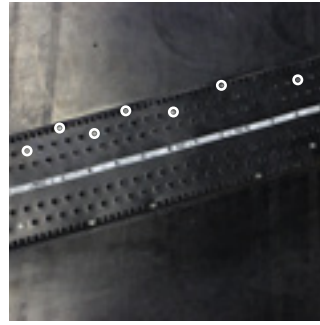


23| Die erste geschraubte Seite des Bandes muss sich an der Hinterkante befinden. Die Verschraubung muss so geteilt sein wie auf dem Bild. Achten Sie auf:

- anziehen und Schraubengröße,
- auf ein flachem oder dickem Holzbrett verschrauben.



24| Abstandhalter entfernen.



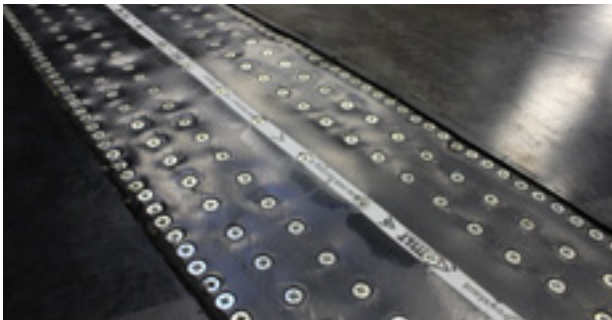
25| Wiederholen Sie Schritt 23 auf der Vorderkante.



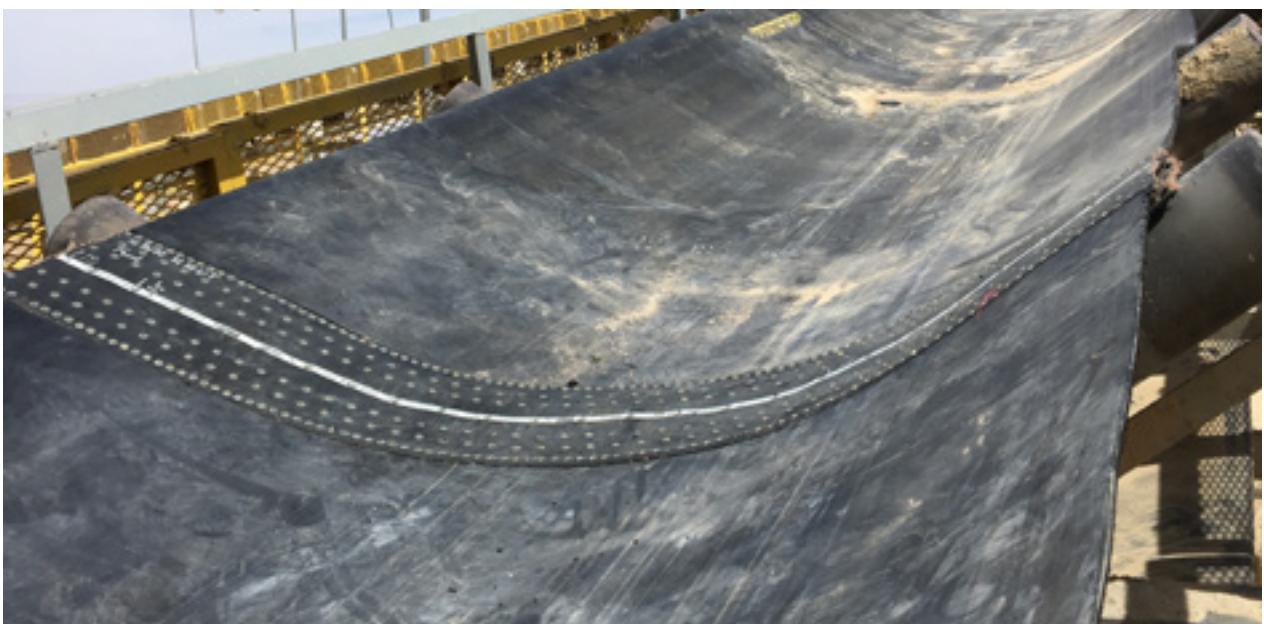
26| Wiederholen Sie Schritt 23 auf der Vorderkante. Verschrauben Sie den Verbinder.



27| Falls nötig, schneiden Sie den **SUPER-SCREW®** entlang der Kanten des Bandes ab.



**Ihr Super-Screw®
Verbinder ist installiert !**



The excellence of the past. The
experience of the present. The
ambition of the future.
Your partner since 1972.

BROSIUS
Transportbandtechnik GmbH

MLT
Mining Lining Technology



HOTLINE MLT-Dienst



Unsere MLT-Vertreter werden Ihnen aus der Ferne und in Bildern helfen

Der HOTLINE MLT-Dienst steht zu Ihrer Verfügung, um Ihnen live bei der Lösung von Problemen zu helfen, auf die Sie stoßen könnten :

Risse oder ein anderes Problem auf Ihrem Förderband, wir können Ihnen kostenlos, aus der Ferne und in Bildern helfen.

Unsere Teams stehen Ihnen in **10 Sprachen** zur Verfügung, um Ihre Fragen zu beantworten!

Melden Sie sich online an, damit einer unserer Vertreter Sie kontaktieren und Ihnen so schnell wie möglich helfen kann:

www.mlt-lacing.com/mlt-hotline



The experience of the past is the development of the future.
Your partner since 1972.

Tel. (030) 455 23 58 / 59
info@brosius-berlin.de
www.brosius-berlin.de



Hotline-Vorregistrierung

www.mlt-lacing.com/mlt-hotline



SUPER-SCREW®

the Original
since
1994

MLT Minet Lacing Technology

Mehr als 70 Jahre Innovation
zu Ihrer Verfügung



ANY SPLICE, ANY BELT,
ANYTIME, ANYWHERE





BROSIUS
Transportbandtechnik GmbH

The experience of the past is the
development of the future.
Your partner since 1972.

Logo des Vertreibers

PATENTED PRODUCT
MADE IN FRANCE



ZI du Clos Marquet, 15 rue Michel Rondet,
42 400 Saint-Chamond - France
tél. +33 (0)4 77 22 19 19 - www.mlt-lacing.com